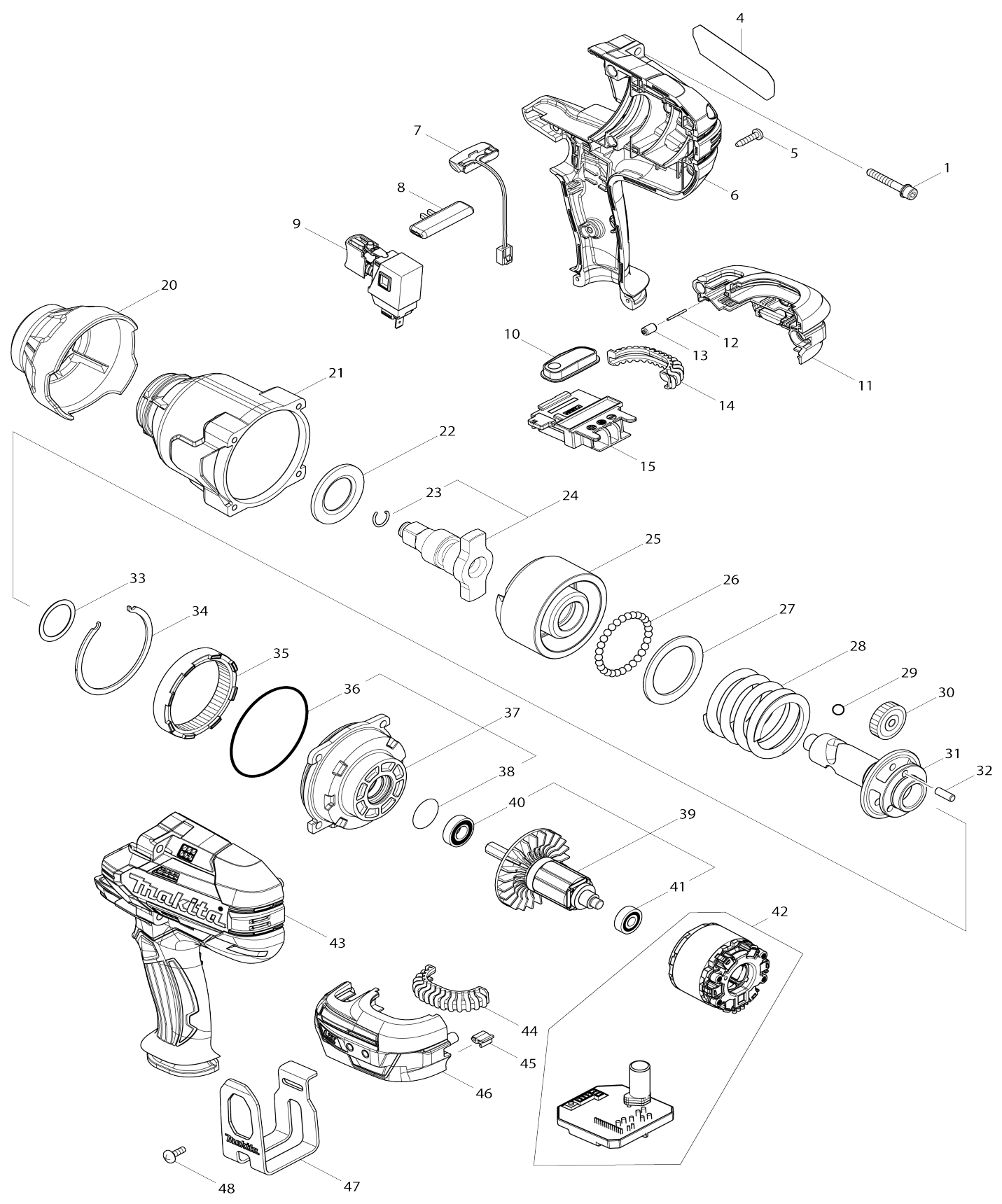


Model No.DTW1002 Akku-Schlagschrauber



Model No.DTW1002 Akku-Schlagschrauber

Artike l-Nr.	Teile-Nr.	Beschreibung	Austa uschb arkeit	Anzah l	Neu/A lt	Notiz 1	Notiz 2
001	251476-6	Innensechskantkopfschraube M 5X35 WR		4	*		
001-1	265D13-4	Innensechskantkopfschraube M 5X35 WRM	<	4			
004	851K57-8	Typenschild DTW1002		1	*		
004-1	857K86-9	Typenschild DTW1002	S	1			
005	266326-2	Bindekopf-Blechschrabe 4X18		9	*		
005-1	265995-6	Bindekopf-Blechschrabe 4X18	O	9			
006	183C08-8	Gehäusesatz		1	*		
D10		INC. 43					
006-1	183H36-3	Gehäusesatz	O	1	*		
D10		INC. 43					
006-2	1830A6-1	HOUSING SET	<	1			
D10		INC. 43					
007	620351-1	LED-Schaltung		1			
008	456268-0	Drehrichtungsschalter		1			
009	143416-7	Schalter komplett		1			
010	143417-5	Schalterplatte komplett		1			
011	183C12-7	Akku-gehäuse-set		1			
C10	263005-3	Gummistift 6		2			
D10		INC. 46					
012	268284-8	Stift 1.5		1			
013	263036-2	Gummistift 5		1			
014	424773-5	Dämpfergummi		1	*		
014-1	422A56-3	Dämpfergummi	<	1			
015	643899-6	Klemme		1			
020	424775-1	Stoßfänger		1	*		
020-1	424978-7	Stoßfänger	<	1			
021	143411-7	Hammergehäuse komplett		1	*		
021-1	144473-8	Hammergehäuse komplett	S	1			
022	346948-5	Unterlegscheibe 25		1			
023	231907-1	Ringfeder 10		1	*		
023-1	232323-0	Ringfeder 10	<	1			
024	135717-7	Amboss W Baugruppe		1	*		
D10		INC. 23					
024-1	135717-7	Amboss W Baugruppe	<	1	*		
D10		INC. 23					
024-2	135804-2	Amboss W Baugruppe	<	1			
D10		INC. 23					
025	326613-2	Hammer		1			
026	216002-8	Stahlkugel 4.8		29			
027	267493-6	Unterlegscheibe 38		1			
028	234383-8	Druckfeder 38		1			
029	216009-4	Stahlkugel 7.1		2			
030	227391-6	Stirnrad 24		3	*		
030-1	226879-3	Stirnrad 24	<	3	*		
030-2	226880-8	Stirnrad 24	O	3			
031	326611-6	Spindel		1			
032	268079-9	Stift 5		3			

033	267494-4	Unterlegscheibe 25		1	*		
033-1	267127-1	Unterlegscheibe 26	O	1			
034	346947-7	Halter		1			
035	227392-4	Hohlrad 54		1			
036	213720-9	O-Ring 67		1			
037	135718-5	Interne Getriebegehäusebaugruppe		1			
D10		INC. 36,38					
038	213961-7	O-Ring 22		1			
039	519384-0	Rotorbaugruppe		1	*		
D10		INC. 40,41					
039-1	519593-1	Rotorbaugruppe	O	1	*		
D10		INC. 40,41					
039-2	519592-3	Rotorbaugruppe	O	1			
D10		INC. 40,41					
040	210069-8	Kugellager 6900DDW		1			
041	211022-7	Kugellager 607ZZ		1			
042	629170-2	Stator komplett		1	*		
042-1	629330-6	Stator komplett	<	1	*		
042-2	629B59-6	Stator	S	1			
043	183C08-8	Gehäusesatz		1	*		
D10		INC. 6					
043-1	183H36-3	Gehäusesatz	O	1	*		
D10		INC. 6					
043-2	1830A6-1	HOUSING SET	<	1			
D10		INC. 6					
044	424773-5	Dämpfergummi		1	*		
044-1	422A56-3	Dämpfergummi	<	1			
045	424517-3	Dämpfer		1			
046	183C12-7	Akku-gehäuse-set		1			
C10	263005-3	Gummistift 6		2			
D10		INC. 11					
047	346949-3	Einhängebügel		1			
048	251314-2	Flachrundkopfschraube M4X12		2			
049	857K87-7	Serien-nr-schild DTW1002	S	1			
050	620K29-2	Controller	S	1	*		
050-1	620N12-7	Controller	O	1			
051	652119-7	Flachkopfschraube M2X6	S	6			
F34-2	197606-4	Akkusatz BL1830B (2 stk.)	O	1	*		
F35-2	197600-6	Akkusatz BL1830B	O	1			
F36-3	197599-5	Akkusatz BL1830B	O	1			
F40	191G67-2	Verlängerungsgriffsatz		1			
A01	***DC18RC	Ladegerät DC18RC		1			
A02	197265-4	Akkusatz BL1840B		2	*		
A02-1	197265-4	Akkusatz BL1840B	O	2			
A03	450128-8	Kontaktschutzkappe		1			
A04	821551-8	Stecker-Kunststoffgehäuse (typ 3)		1			
C10	453974-8	Verschluss		4			
A05	837645-9	Tiefziehteil		1			
A06	808B76-1	Hinweisaufkleber DTW1002RMJ		1	*		
A06-1	817B48-5	Hinweisaufkleber DTW1002RMJ	<	1			

A07	808B77-9	Kunststoffgehäuseaufkleber DT W1002RMJ		2	*		
A07-1	8018M7-6	Kunststoffgehäuseaufkleber DT W1002RMJ	O	2			
A02	194204-5	Akkusatz BL1830		2	*		
A02-1	197600-6	Akkusatz BL1830B	<	2	*		
A02-2	197600-6	Akkusatz BL1830B	O	2			
A06	808B78-7	Hinweis aufkleber DTW1002RFJ		1	*		
A06-1	817B51-6	Hinweis aufkleber DTW1002RFJ	<	1			
A07	808B79-5	Kunststoffgehäuseaufkleber DT W1002RFJ		2	*		
A07-1	8018M8-4	Kunststoffgehäuseaufkleber DT W1002RFJ	O	2			
A02	197280-8	Akkusatz BL1850B		2	*		
A02-1	197280-8	Akkusatz BL1850B	O	2			
A06	808B80-0	Hinweis aufkleber DTW1002RTJ		1	*		
A06-1	817B54-0	Hinweis aufkleber DTW1002RTJ	<	1			
A07	808B81-8	Kunststoffgehäuseaufkleber DT W1002RTJ		2	*		
A07-1	8018M9-2	Kunststoffgehäuseaufkleber DT W1002RTJ	O	2			

Bitte geben Sie bei Ihrer Bestellung die Teile-Nr. an.

Druckdatum 04/24/2024