

Eingelenk-Schnellmontage-Topfscharnier mit sichtbarer Rolle

- ▶ Selekt Pro 2000
- ▶ Für System 32

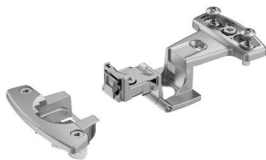


- ▶ Eingelenkscharnier mit Aufklipptechnik und sichtbarer Rolle
- ▶ Qualitätseinstufungen nach EN 15570, Level 2
- ▶ Für Büro-, Organisations- und Objektmöbel
- ▶ Getrennte Montage von Topf und Grundscharnier
- ▶ Aufklippschnellmontage
- ▶ Rollenlänge 39 mm, Rollendurchmesser siehe Zeichnungen unten
- ▶ Topfdurchmesser 35 mm
- ▶ Topftiefe 13 mm
- ▶ Integrierte Exzenter-Auflagenverstellung - 2 mm
- ▶ Integrierte Exzenter-Höhenverstellung + 2 mm / - 2 mm
- ▶ Zinkdruckguss vernickelt

Selekt Pro 2000



Scharnier = Topf + Grundscharnier



		Bohrbild 52 x 5,5 mm		Bohrbild 52 x 9 mm		Bohrbild 45 x 9,5 mm				
		Zum Anschrauben TH 32	Zum Einpressen TH 33	Zum Anschrauben TX 32 / 52 x 9	Zum Einpressen TX 33 / 52 x 9	Zum Anschrauben TB 32	Zum Einpressen TB 33			
Auflage mm	Befestigung Bohrung	Zu-haltung	Artikel	0 x T	0 x T	0 x T	0 x T	0 x T	0 x T	VE
 Auflage 12 mm			Topf	0 077 734	0 077 735	0 077 736	0 077 887	0 010 074	0 077 942	1/50 St.
	Spreizmuffen Bohrung ø 5 x 11	mit	Grund-scharnier	0 045 047	0 045 047	0 045 047	0 045 047	0 045 047	0 045 047	1/50 St.
			Topf	0 077 734	0 077 735	0 077 736	0 077 887	0 010 074	0 077 942	1/50 St.
	Spreizmuffen Bohrung ø 5 x 11	ohne	Grund-scharnier	0 045 053	0 045 053	0 045 053	0 045 053	0 045 053	0 045 053	1/50 St.
 Auflage 15 mm			Topf			0 077 736	0 077 887	0 010 074	0 077 942	1/50 St.
	Spreizmuffen Bohrung ø 5 x 11	mit	Grund-scharnier			0 045 044	0 045 044	0 045 044	0 045 044	1/50 St.
			Topf			0 077 736	0 077 887	0 010 074	0 077 942	1/50 St.
	Spreizmuffen Bohrung ø 5 x 11	ohne	Grund-scharnier			0 045 049	0 045 049	0 045 049	0 045 049	1/50 St.
 Auflage 16 mm			Topf			0 077 736	0 077 887	0 010 074	0 077 942	1/50 St.
	Spreizmuffen Bohrung ø 5 x 11	mit	Grund-scharnier			0 045 045	0 045 045	0 045 045	0 045 045	1/50 St.
			Topf			0 077 736	0 077 887	0 010 074	0 077 942	1/50 St.
	Spreizmuffen Bohrung ø 5 x 11	ohne	Grund-scharnier			0 045 051	0 045 051	0 045 051	0 045 051	1/50 St.