

Standardausführung**Aluminium****mit Rollenklöben aus Stahl**

silberfarbig einbrennlackiert	.02
schwarz einbrennlackiert	.03
dunkelbraun einbrennlackiert	.10
farbig pulverbeschichtet	.70

Aluminium bearbeitet nach E5**mit Rollenklöben aus Edelstahl-Rostfrei**

KWS 1 silberfarbig eloxiert	.31
KWS 2 neusilberfarbig eloxiert	.32
KWS 3 messingfarbig eloxiert	.33
Edelstahl Effekt eloxiert	.35
KWS 5 dunkelbraun eloxiert	.37

Messing**mit Rollenklöben aus Edelstahl-Rostfrei**

matt	.62
vernickelt	.63
poliert	.66

Edelstahl-Rostfrei**mit Rollenklöben aus Edelstahl-Rostfrei**

matt	.82
poliert	.83

VE 1 Stück

Stückgewicht

Aluminium	1009..	0,860 kg
	1010..	0,570 kg
Messing	1009..	1,320 kg
	1010..	1,030 kg
Edelstahl-Rostfrei	1009..	1,270 kg
	1010..	1,040 kg

Verwendung

Max. Türgewicht ca. 100 kg

ZubehörZum Höhenausgleich empfehlen wir die zusätzliche Verwendung der Unterlage **1610..** (20 mm).**Standardausführung****Aluminium**schwarz matt **.73**

VE 1 Stück

Stückgewicht

Aluminium 0,300 kg

Bestellbeispiel

Stück	Art.-Nr.	Ausf.-Nr.
... Stück	KWS 1010	.02

KWS 1009..

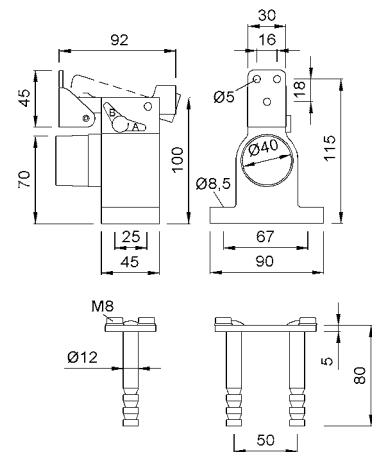
mit Steindolle zum Einmauern

KWS 1010..ohne Steindolle,
zum AufschraubenGummipuffer in schwarz, gefedert; Steindolle (bei **1009..**) feuerverzinkt bzw. Edelstahl-Rostfrei.**Funktion**

Zum Arretieren wird die Tür bis zum Einrasten des Fanghakens gegen den Feststeller geführt; Lösen erfolgt durch Betätigen des Fanghakens bei gleichzeitigem Andrücken der Tür gegen den Feststeller. Der Ausschalthebel, von Stellung A nach B (siehe Zeichnung) gebracht, bewirkt ein Aufheben der Arretierung. Der Feststeller hat so nur noch die Funktion eines gefederten Puffers.

Montage

Mit Steindolle: Am gewünschten Feststellpunkt, der größtmöglichen Abstand zum Türband haben soll, mitgelieferte Steindolle in den Boden einlassen und vergießen. Nach Aushärten der Vergussmasse Türfeststeller aufschrauben und den Rollenklöben an entsprechender Stelle an der Tür befestigen. Ohne Steindolle: Am gewünschten Feststellpunkt, der größtmöglichen Abstand zum Türband haben soll, Feststeller mit vier Schrauben und einzulassenden Dübeln auf den Boden schrauben und an entsprechender Stelle den Rollenklöben an der Tür befestigen.

**KWS 1610..**

Unterlage 20 mm hoch

