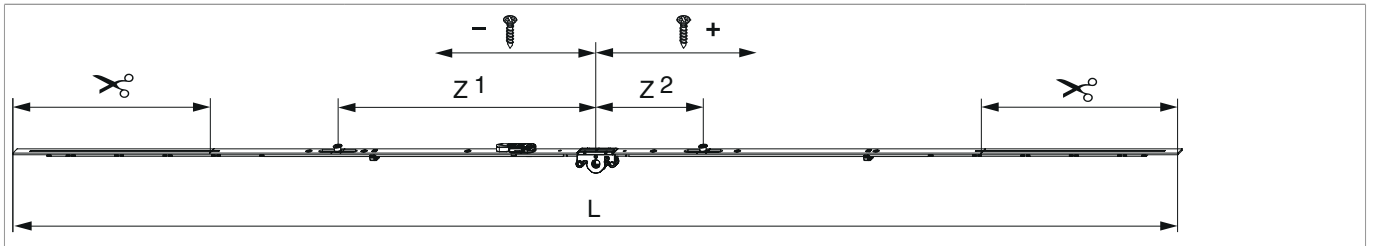


234057 - MM Getriebe variabel DK DM 15 1750 mit 2 i.S. FFH 1.251-1.750 Tricoat-Evo

Technische Zeichnung



			L						No
Tricoat-Evo		1750	1.540	15	1.251 - 1.750	260	1	10	234057 ¹⁾

¹⁾ Empfehlung: Griffmaß sollte zwischen 1/3 und 1/2 von FFH sein.

Schraubpositionstabelle

No		1	2	3	4	5	6	7	8
234057	6	-381,5	-308,5	-171,5	74	185	368,5		

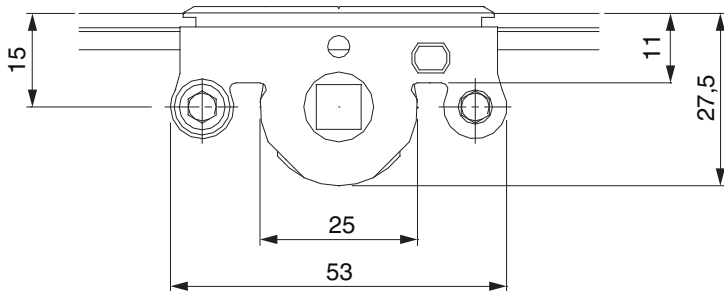
Zapfensitztable

No		Z1	Z2	Z3
234057	2	-343	140	

Lehren

					No
Bohrlehre für Getriebebohrung MM		für 3 mm Bohrer		1	203861
Bohrlehre für Getriebebohrung MM		für 3 mm- und 12 mm- Bohrer		1	203862
Einlegelehre für Getriebe MM	mit Halter 48 mm	variabel (mittig)	1.250 - 1.750	1	206049

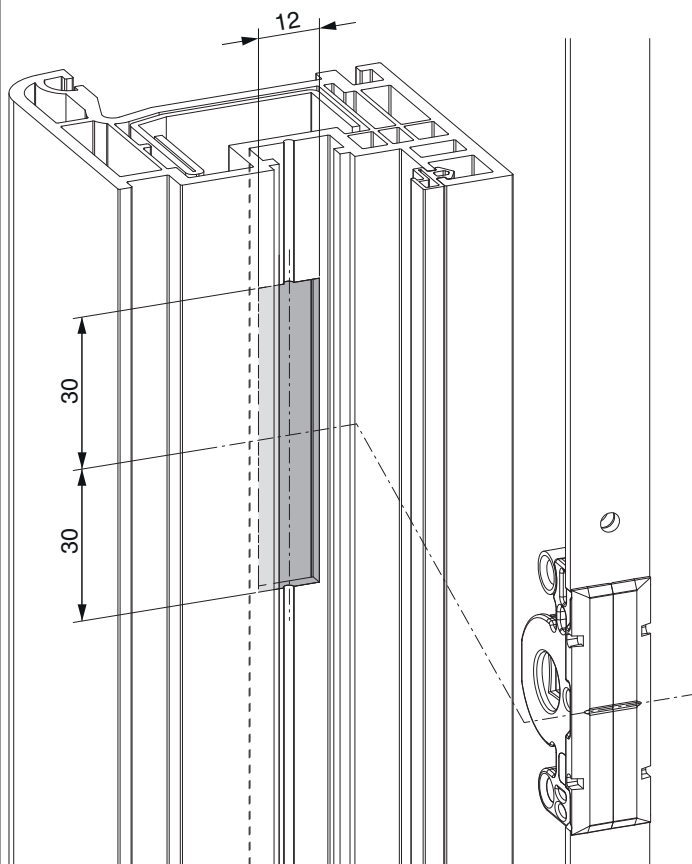
Abmessungen Getriebekasten



- Fräsbreite für Getriebekasten 12 mm
- Für Griffbefestigung SPAX-Schraube mit \varnothing 5 mm oder M5 Schraube verwenden.

Fräsbild

für Kunststoff und Aluminium

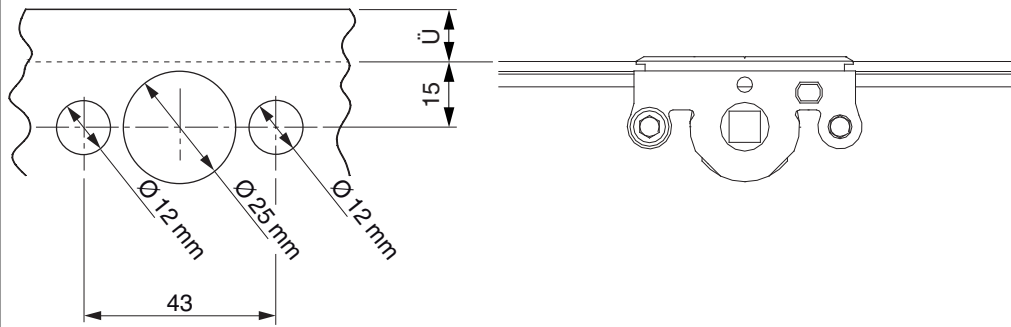




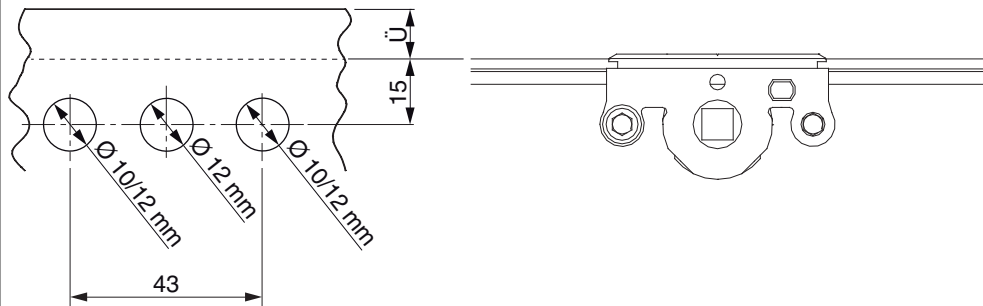
234057 - MM Getriebe variabel DK DM 15 1750 mit 2 i.S.
FFH 1.251-1.750 Tricoat-Evo

Bohrbild

Für Holzfenster



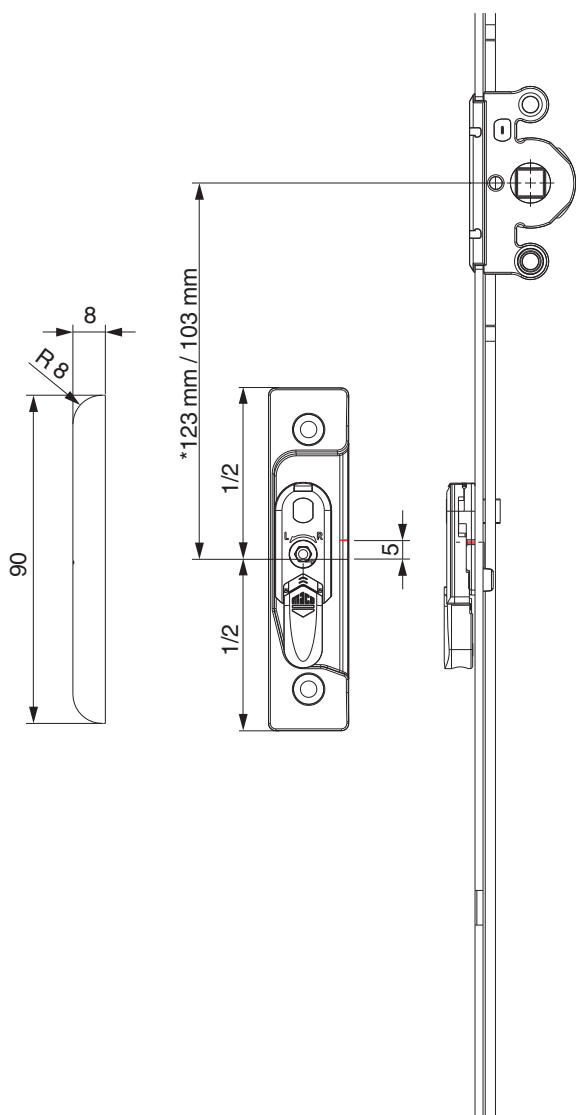
Für Kunststoff- und Aluminiumfenster





Positionierung Hebeteile

Hebeteile 4L / ohne Türschnapper

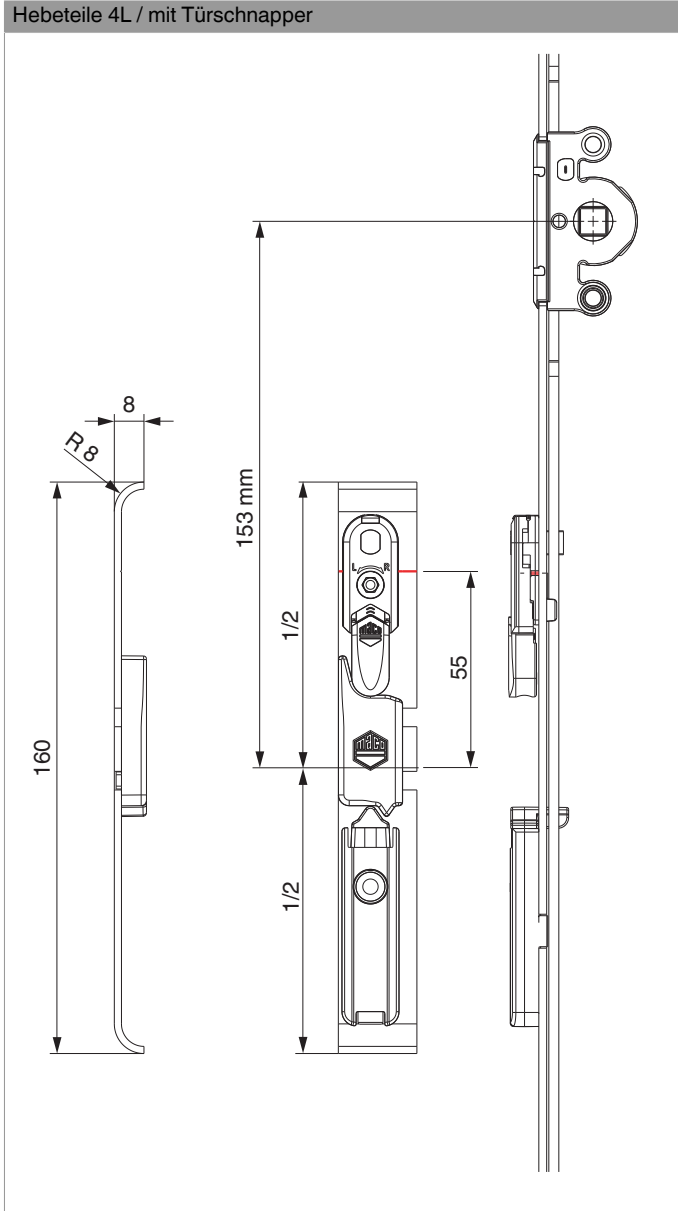


* bei Getriebegröße 660



234057 - MM Getriebe variabel DK DM 15 1750 mit 2 i.S.
FFH 1.251-1.750 Tricoat-Evo

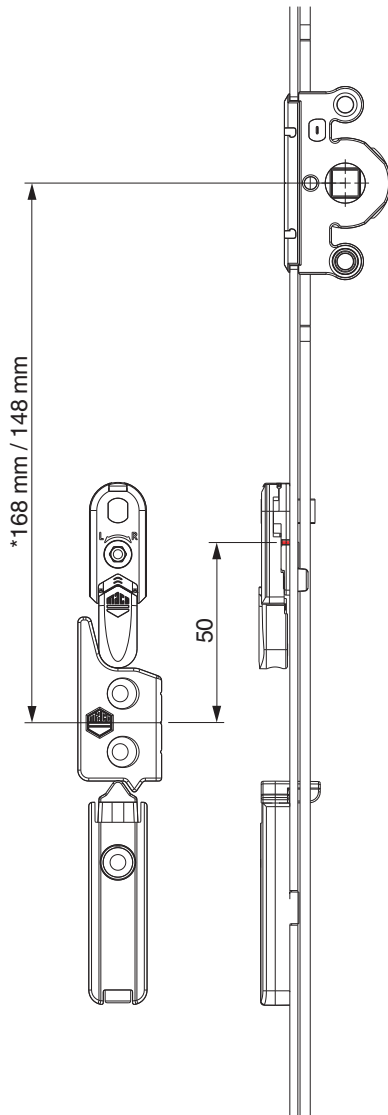
Hebeteile 4L / mit Türschnapper





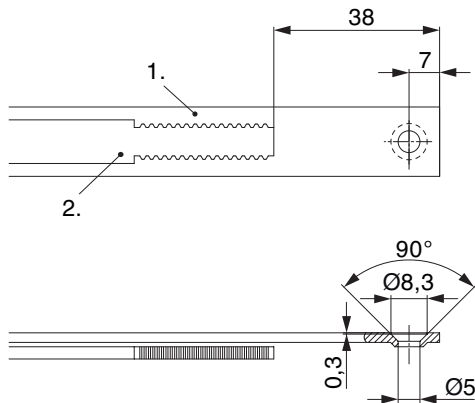
234057 - MM Getriebe variabel DK DM 15 1750 mit 2 i.S.
FFH 1.251-1.750 Tricoat-Evo

12 mm Falzluf



* bei Getriebegröße 660

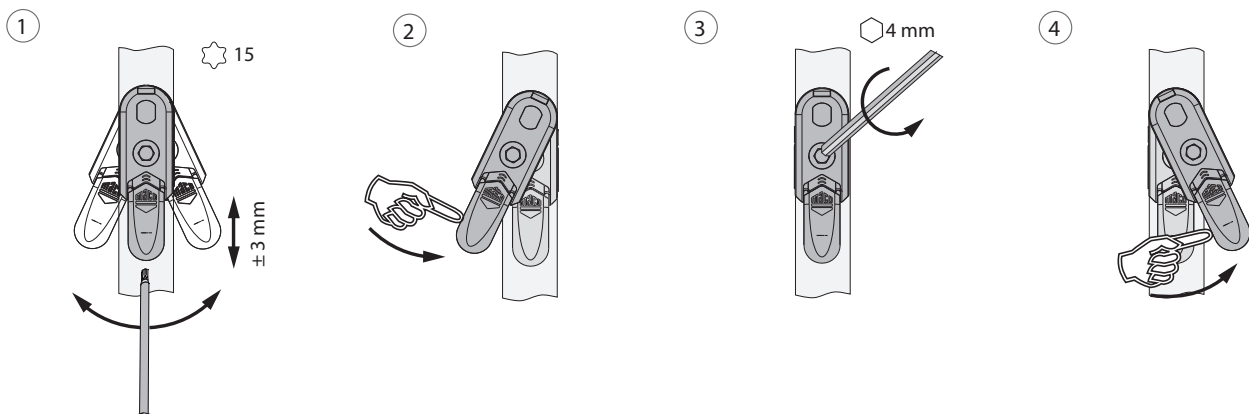
Stanzbild



• Wir empfehlen die Schnittkanten von Tricoat-Evo Beschlagteilen mit dem Tricoat-Evo-Ausbesserungslack (Art. Nr. 373439) nachzubehandeln.

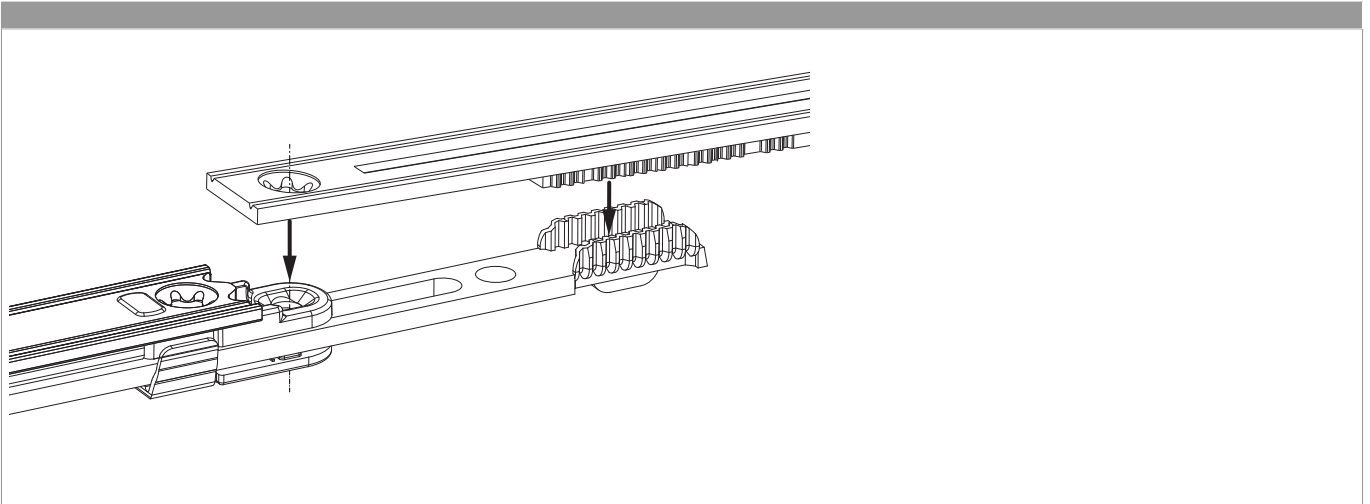
1. Stulp
2. Riegel

Ausschwenken und Einstellen der Hebesicherung



1. Ausschwenken und Höhenverstellung der Hebesicherung.
2. Rückstellung der Hebesicherung.
3. Mittenfixierung der Hebesicherung.
4. Ausschwenken der Hebesicherung.

Zahnkastenverbindung



Anpressdruckeinstellung

i.S Zapfen und Verschlusszapfen

