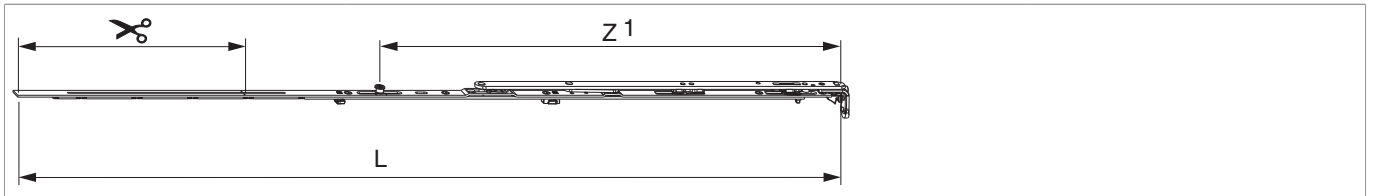


236613 - MM Winkelbandschere DK links AS/DTuni/PVC mit Sparlüftung 1050 mit 1 i.S. FFB 801-1.050 Tricoat-Evo

Technische Zeichnung



							L		№
Tricoat-Evo	links	Schere montiert MM	1050	801 - 1.050		260	946,5	20	236613 ^{1) 2)}

¹⁾ Nur in Verbindung mit "Kippen waagrecht" verwenden (bei "Kippen senkrecht" kann der Flügel ausgehebelt werden).

²⁾ Ab FFB 1301 mm ist die Verwendung der Zweitschere vorgeschrieben.

Schraubpositionstabelle

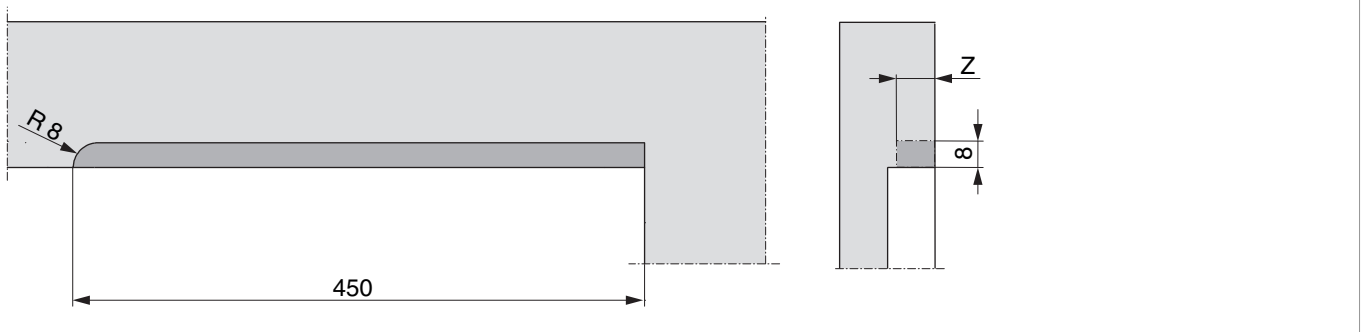
№		1	2	3	4	5	6	
236613	5	18,5	91,5	336	452	564		

Zapfensitztable

№		Z1	
236613	1	528	

Rahmenfräsung 4L für Scheren

Größe 1050 und 1300

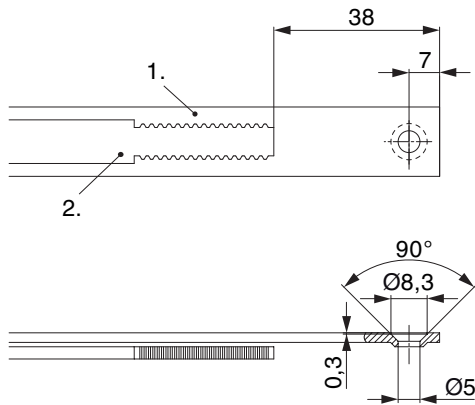


	Z
9V	18
13V	22



236613 - MM Winkelbandschere DK links AS/DTuni/PVC mit Sparlüftung 1050 mit 1 i.S. FFB 801-1.050 Tricoat-Evo

Stanzbild

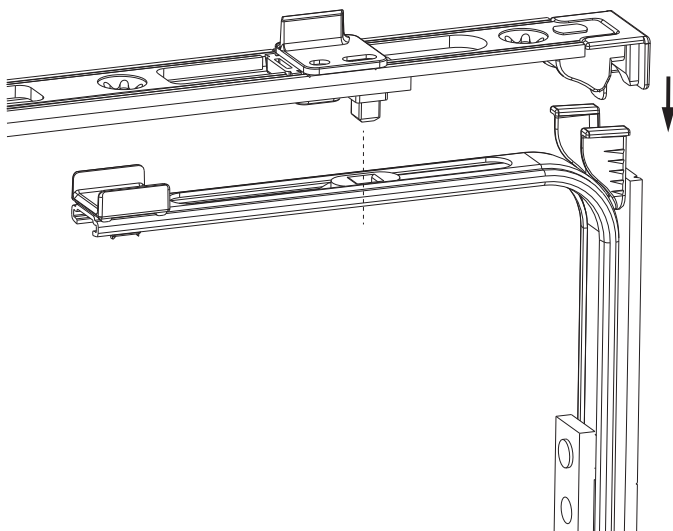


• Wir empfehlen die Schnittkanten von Tricoat-Evo Beschlagteilen mit dem Tricoat-Evo-Ausbesserungslack (Art. Nr. 373439) nachzubehandeln.

- 1. Stulp
- 2. Riegel

Klipsverbindung

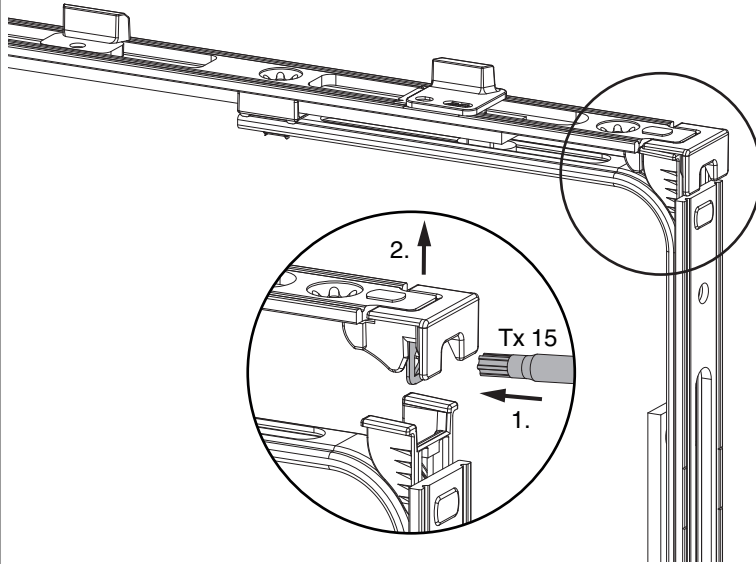
Klipsverbindung einhängen



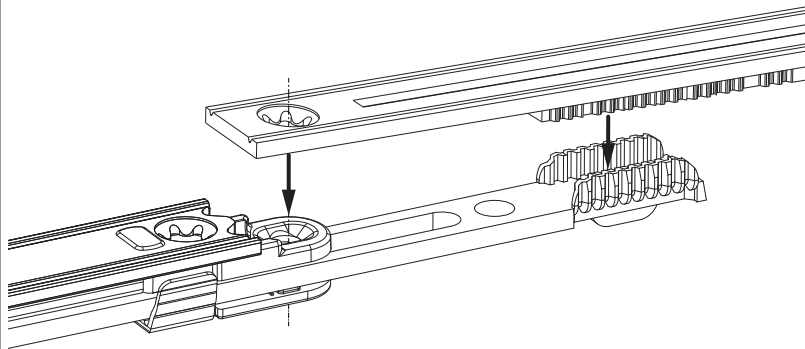


236613 - MM Winkelbandschere DK links AS/DTuni/PVC mit Sparlüftung 1050 mit 1 i.S. FFB 801-1.050 Tricoat-Evo

Klipsverbindung aushängen



Zahnkassenverbindung

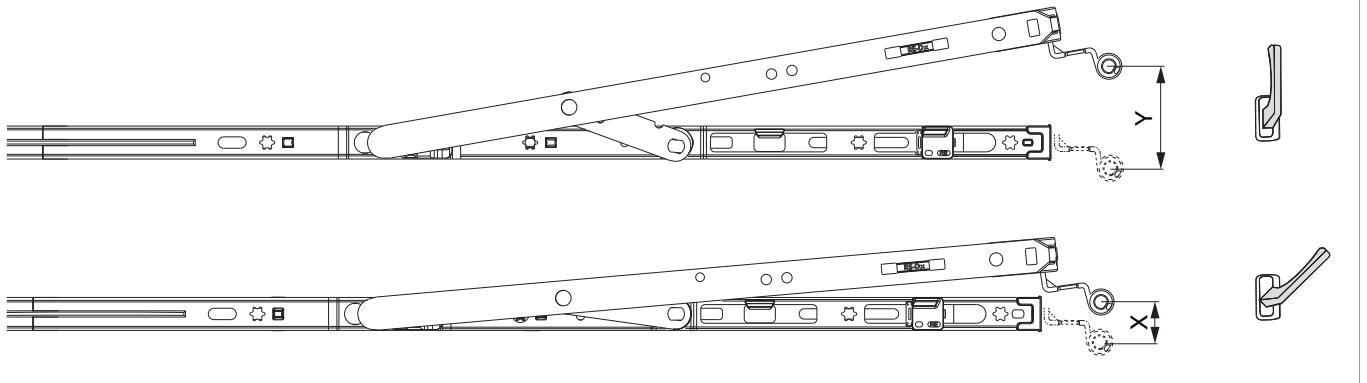





236613 - MM Winkelbandschere DK links AS/DTuni/PVC mit Sparlüftung 1050 mit 1 i.S. FFB 801-1.050 Tricoat-Evo

Kippweite

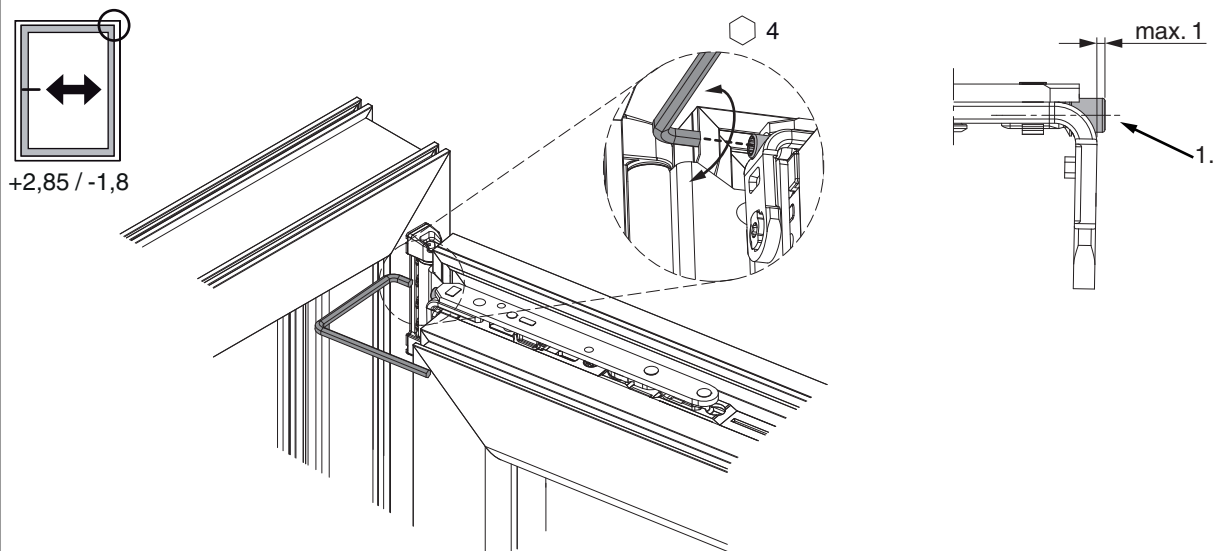
Kipp- und Sparlüftungsstellung



	X	Y
400	~ 13	80
600	~ 13	124
800	~ 13	125
1050	~ 13	127
1300	~ 13	127

Seiteneinstellung

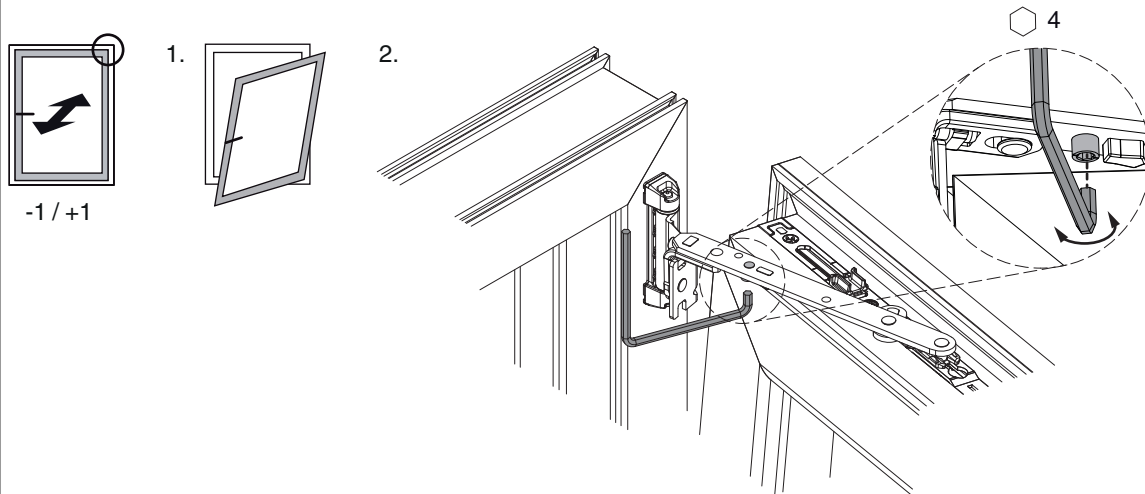
im Scherenarm



1. Beim Absenken des Flügels darauf achten, dass die Schraube nicht komplett herausgeschraubt wird. Der Schraubenkopf darf maximal 1 mm vorstehen!

Anpressdruckeinstellung

im Scherenarm



i.S Zapfen und Verschlusszapfen

