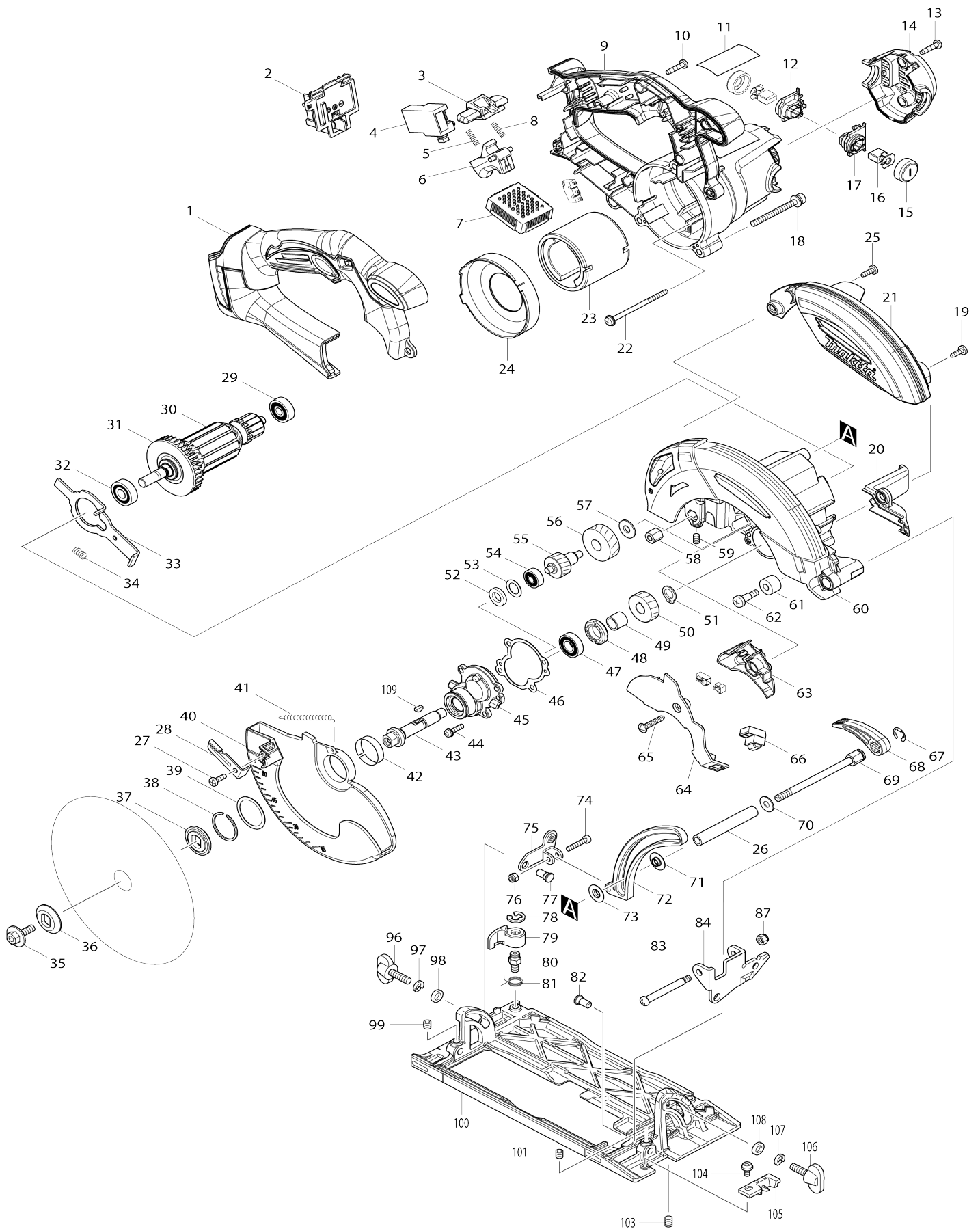


Model No.DHS630 Akku-Handkreissäge



Model No.DHS630 Akku-Handkreissäge

Artike l-Nr.	Teile-Nr.	Beschreibung	Austa uschb arkeit	Anzah l	Neu/A lt	Notiz 1	Notiz 2
001	141237-1	Handgriffdeckel		1			
C10	263005-3	Gummistift 6		1			
002	644808-8	Klemme		1			
003	419664-3	Absperrhebel		1			
004	650631-1	Schalter		1			
005	231469-9	Druckfeder 4		1			
006	419665-1	Schalthebel		1			
007	620257-3	Controller		1	*		
C10	620059-7	Schaltereinheit		1	*		
007-1	620G73-5	Controller	<	1			
C10	620059-7	Schaltereinheit		1			
008	231469-9	Druckfeder 4		1			
009	140984-1	Motorgehäuse komplett		1			
C10	263005-3	Gummistift 6		1			
010	265995-6	Bindekopf-Blechschaube 4X18		7			
011	815J60-7	Typenschild DHS630		1			
012	643889-9	Bürstenhalter		1			
013	265995-6	Bindekopf-Blechschaube 4X18		2			
014	452787-4	Rückabdeckung		1			
015	643941-3	Halterkappe		2			
016	194435-6	Kohlebürsten		1			
017	643882-3	Bürstenhalter		1			
018	911258-5	Flachkopfschraube M5X35 WR		3			
019	266026-4	Bindekopf-Blechschaube 4X12		1			
020	452790-5	Leitung		1			
021	452789-0	Messerschutz		1			
022	266292-3	Bindekopf-Blechschaube 4X65		2			
023	638571-3	Dauermagnet		1			
024	452785-8	Prallplatte		1			
025	266026-4	Bindekopf-Blechschaube 4X12		1			
026	331947-0	Rohr 6		1			
027	266020-6	Bindekopf-Blechschaube 4X12		1			
028	272270-3	Hebel 39		1			
029	210023-2	Kugellager 627DDW		1			
030	519288-6	Ankerbaugruppe 18V		1			
D10		INC. 29,31,32					
031	241869-5	Ventilator 55		1			
032	210051-7	Kugellager 609LLB		1			
033	344681-3	Spindelarretierung		1			
034	233117-6	Druckfeder 6		1			
035	266458-5	Innensechskant-Flansch-Sechskantkopfschraube M6X18		1			
036	224421-4	Spannscheibe 28		1			
037	224417-5	Aufnahmeflansch 28		1			
038	257938-2	Haltering (EXT) WR-26		1			
039	267127-1	Unterlegscheibe 26		1			
040	452791-3	Sicherheitsabdeckung		1			
041	231874-0	Zugfeder 4		1			

042	345470-9	Dickenring		1		
043	326410-6	Spindel		1		
044	911128-8	Flachkopfschraube M4X16 WR		4		
045	140983-3	Lagergehäuse komplett		1		
C10	263002-9	Gummistift 4		1		
046	442141-0	Dichtung		1		
047	210069-8	Kugellager 6900DDW		1		
048	285847-5	Lagerhalter 14-23		1		
049	257284-3	Ring 10		1		
050	227791-0	Schrägstirnrad 24		1		
051	961006-2	Haltering (EXT) S-10		1		
052	262155-1	Gummiring 10		1		
053	267369-7	Unterlegscheibe 11		1		
054	211012-0	Kugellager 606ZZ		1		
055	227717-2	Schrägstirnrad 17		1		
056	226676-7	Schrägstirnrad 39		1		
057	253823-7	Unterlegscheibe 7		1		
058	264064-0	Sechskantmutter M6		1		
059	266229-0	Innensechskant-Madenschraube (ringscheibe) M5X8		1		
060	141002-8	Sägeblattgehäuse kpl.		1		
C10	213953-6	O-Ring 24		1		
061	262511-5	Gummimanschette 6		1		
062	265115-2	Flachkopf-Schulter-schraube M5X19		1		
063	452786-6	Anschlusskasten		1		
064	452788-2	Abdeckung		1		
065	266042-6	Bindekopf-Blechschrabe 4X20		1		
066	631694-6	LED-Schaltung		1		
067	961014-3	Anschlagring (EXT) E-8		1		
068	272260-6	Hebel 55		1		
069	265595-2	Sechskantschraube M6X85		1		
070	253804-1	Unterlegscheibe 6		1		
071	346477-8	Hülse		1		
072	318245-9	Tiefenführung		1		
073	346477-8	Hülse		1		
074	922137-2	Innensechskantkopfschraube M4X20		1		
075	345876-1	Winkeleinstellung hinten		1		
076	252126-6	Sechskant-Sicherungsmutter M4-7		1		
077	256480-0	Kopfschulterstift 6-7		1		
078	961012-7	Anschlagring (EXT) E-6		2		
079	453165-1	Verriegelungshebel		2		
080	265571-6	Sechskantschraube M6X10		2		
081	233596-8	Torsionsfeder 11		2		
082	256480-0	Kopfschulterstift 6-7		1		
083	265072-4	Flachkopf-Schulter-schraube M5X50.5		1	*	
083-1	265118-6	Flachkopf-Schulter-schraube M5	O	1		
084	345590-9	Winkelführung		1		
087	252103-8	Sechskant-Sicherungsmutter M5-8		1		

096	265708-5	Flügelschraube M6X20		1		
097	942151-2	Federring 6		1		
098	941151-9	Unterlegscheibe 6		1		
099	266039-5	Innensechskant-Madenschraube (kegelkuppe) M6X6		1		
100	310511-0	Basis		1	*	
100-1	310931-8	Basis	<	1		
101	266039-5	Innensechskant-Madenschraube (kegelkuppe) M6X6		1		
103	266208-8	Innensechskant-Madenschraube (ringscheibe) M6X8		1		
104	911109-2	Flachkopfschraube M4X8 WG		1		
105	450333-7	Obere Führung		1		
106	265708-5	Flügelschraube M6X20		1		
107	942151-2	Federring 6		1		
108	941151-9	Unterlegscheibe 6		1		
109	254031-3	Scheibenfeder 3		1		
A01	164095-8	Leitregel		1		
A02	783203-8	Sechskantschlüssel 5		1		
A03	D-26630	HM-Sägeb. 165x20x16Z		1	*	
A03-1	D-51079	HM-Sägeb. 165x20x16Z	O	1		
A04	194314-8	Absaugstutze Set		1		
C10	265774-2	Flügelschraube M4X19		1		
C20	257502-9	Hülse 5		1		
C30	213957-8	O-Ring 2		1		
E01	688163-8	Leitungsfilter		1		
E02	688172-7	Leitungsfilter		1		
F01	199140-0	Führungsschiene 1000 Set		1		
F10-2	197252-3	Führungsschienenadaptersatz	O	1		
F11-3	197267-0	Akkusatz BL1840B	O	1		
F12-3	197265-4	Akkusatz BL1840B	O	1		
F13-3	197273-5	Akkusatz BL1840B (2 stk.)	O	1		
F14-3	197267-0	Akkusatz BL1840B	O	1		
F15-3	197265-4	Akkusatz BL1840B	O	1		
F16-2	196235-0	Akkusatz BL1815N	O	1		
F17-1	196449-1	Akkusatz BL1815N	O	1		
F18-2	196449-1	Akkusatz BL1815N	O	1		
A05	***DC18RC	Ladegerät DC18RC		1		
A06	194204-5	Akkusatz BL1830		2	*	
A06-1	194204-5	Akkusatz BL1830	O	2	*	
A06-2	197600-6	Akkusatz BL1830B	<	2	*	
A06-3	197600-6	Akkusatz BL1830B	O	2		
A07	824995-1	Transportkoffer		1		
C10	162315-4	Verschluss		2		
C20	452137-3	Handgriff		1		
C30	453229-1	Flügelschraube M12X8		1		
A08	803E87-9	Kunststoffgehäuseaufkleber DH S630RFE		2		
A09	450128-8	Kontaktschutzkappe		1		
A07	821552-6	Stecker-Kunststoffgehäuse (typ 4)		1		
C10	453974-8	Verschluss		4		
A08	837635-2	Tiefziehteil		1		

A10	803E84-5	Hinweisaufkleber DHS630RFJ		1		
A11	803E86-1	Kunststoffgehäuseaufkleber DH S630RFJ		2		
A10	803E83-7	Hinweisaufkleber DHS630ZJ		1		
A11	803E85-3	Kunststoffgehäuseaufkleber DH S630ZJ		2		

Bitte geben Sie bei Ihrer Bestellung die Teile-Nr. an.

Druckdatum 19.10.2023