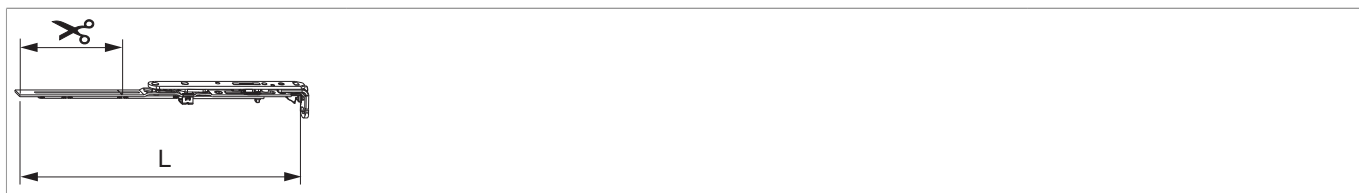




236564 - MM Winkelbandschere DK links AS/DTuni/PVC mit Sparlüftung 400 ohne Zapfen FFB 320-400 Tricoat-Evo

Technische Zeichnung



							L		N^o
Tricoat-Evo	links	Schere montiert MM	400	320 - 400	220 - 320	118	323	20	236564 ¹⁾

¹⁾ Nur in Verbindung mit "Kippen waagrecht" verwenden (bei "Kippen senkrecht" kann der Flügel ausgehebelt werden).

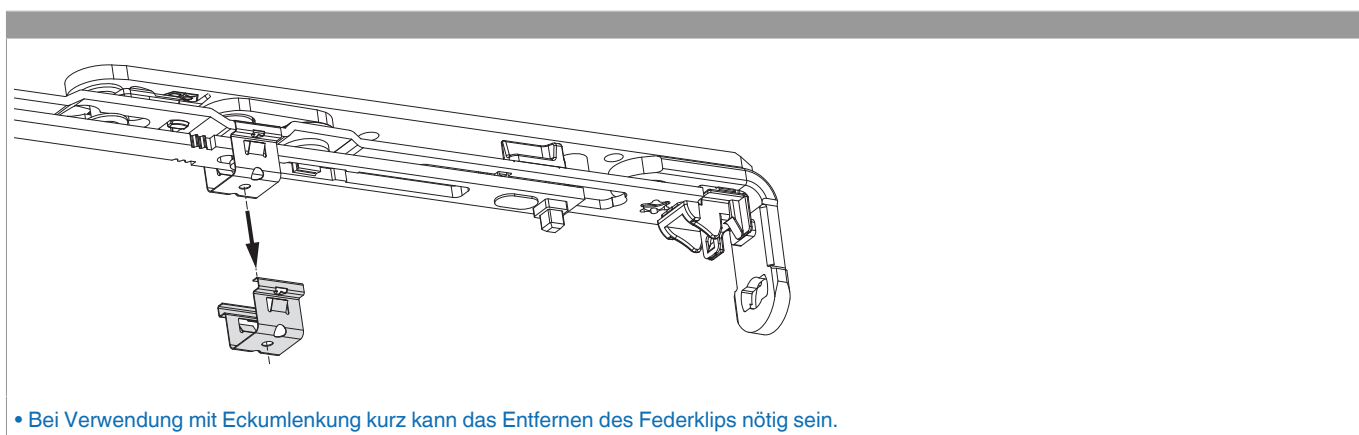
Schraubpositionstabelle

N^o		1	2	3	4	5	6	
236564	2	18,5	91,5					

Zapfensitztable

N^o		Z1	
236564	0		

Vorbereitungen oder Vorbereitungsarbeiten



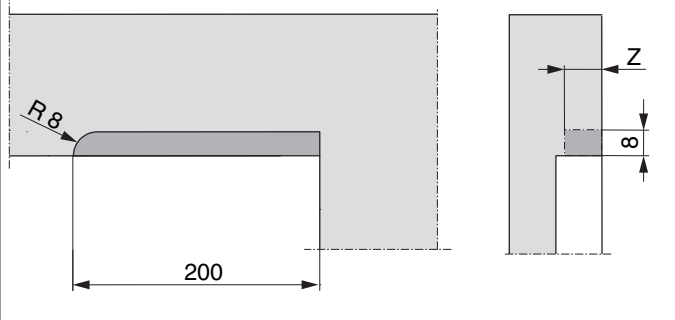
- Bei Verwendung mit Eckumlenkung kurz kann das Entfernen des Federklips nötig sein.



236564 - MM Winkelbandschere DK links AS/DTuni/PVC mit Sparlüftung 400 ohne Zapfen FFB 320-400 Tricoat-Evo

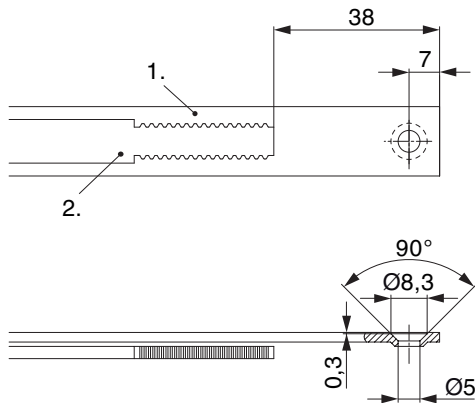
Rahmenfräsung 4L für Scheren

Größe 400



	Z
9V	18
13V	22

Stanzbild



• Wir empfehlen die Schnittkanten von Tricoat-Evo Beschlagteilen mit dem Tricoat-Evo-Ausbesserungslack (Art. Nr. 373439) nachzubehandeln.

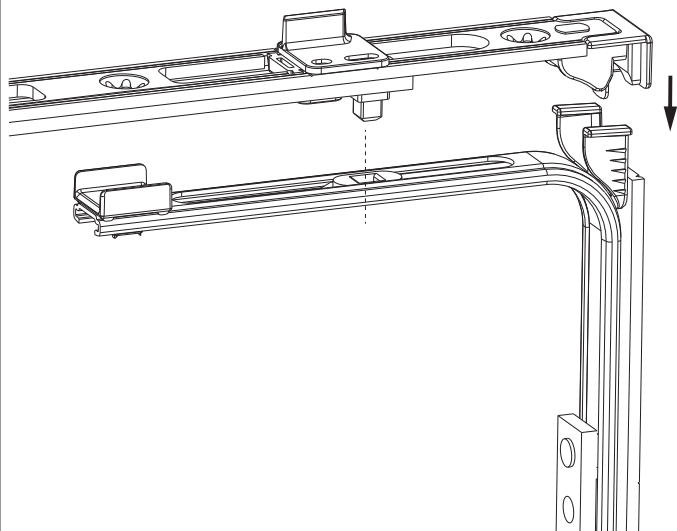
1. Stulp
2. Riegel



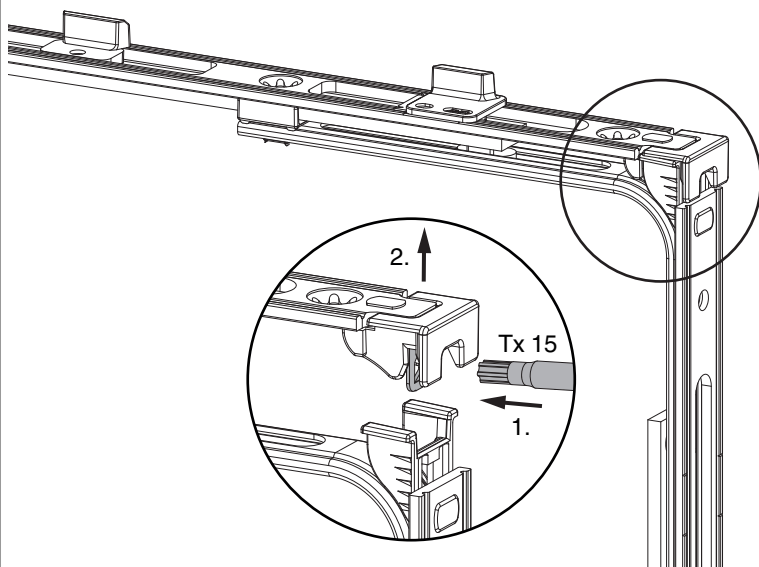
236564 - MM Winkelbandschere DK links AS/DTuni/PVC mit Sparlüftung 400 ohne Zapfen FFB 320-400 Tricoat-Evo

Klipsverbindung

Klipsverbindung einhängen



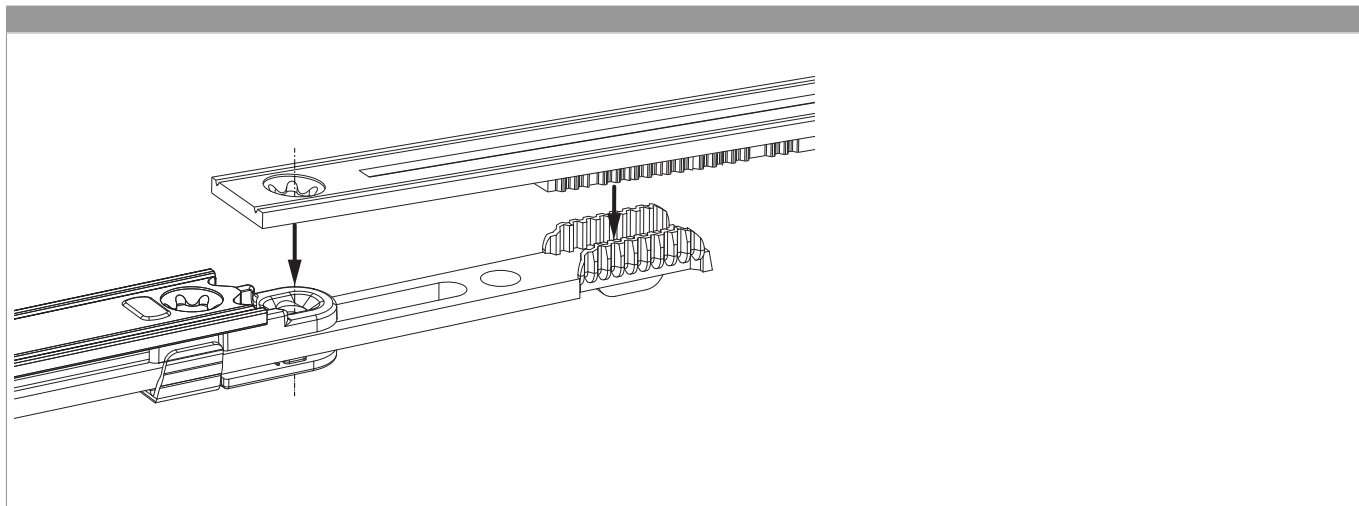
Klipsverbindung aushängen





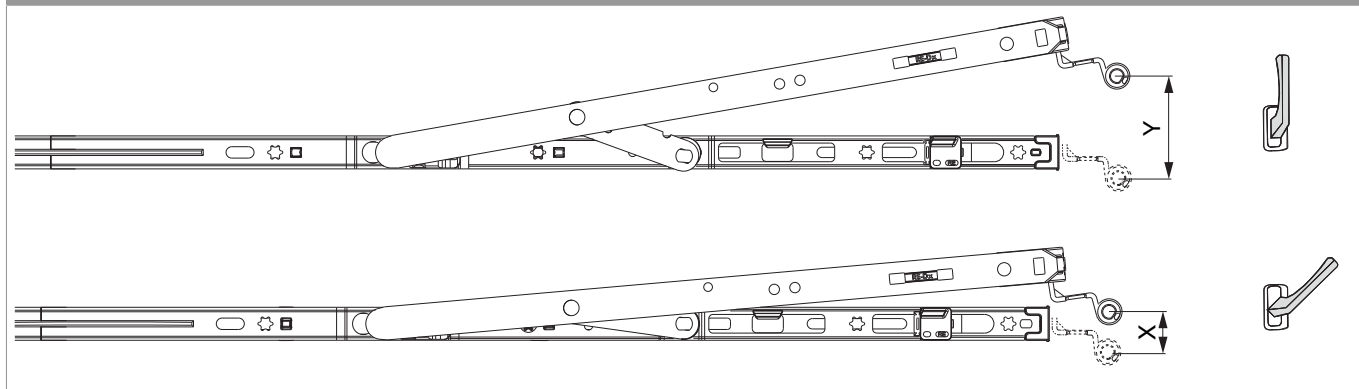
236564 - MM Winkelbandschere DK links AS/DTuni/PVC mit Sparlüftung 400 ohne Zapfen FFB 320-400 Tricoat-Evo


Zahnkassenverbindung



Kippweite

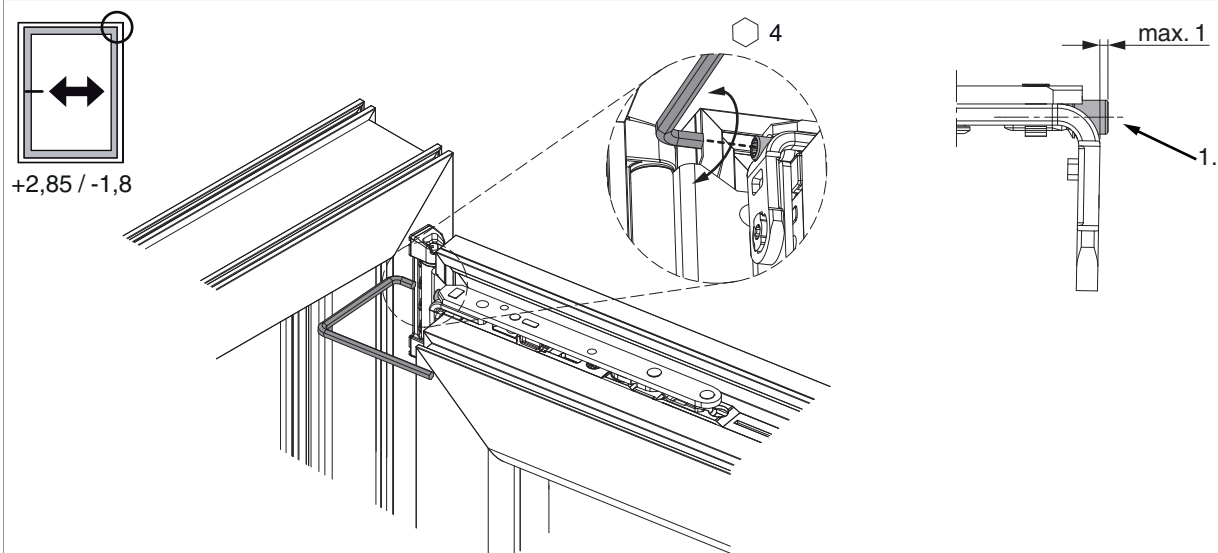
Kipp- und Sparlüftungsstellung



	X	Y
400	~ 13	80
600	~ 13	124
800	~ 13	125
1050	~ 13	127
1300	~ 13	127

Seiteneinstellung

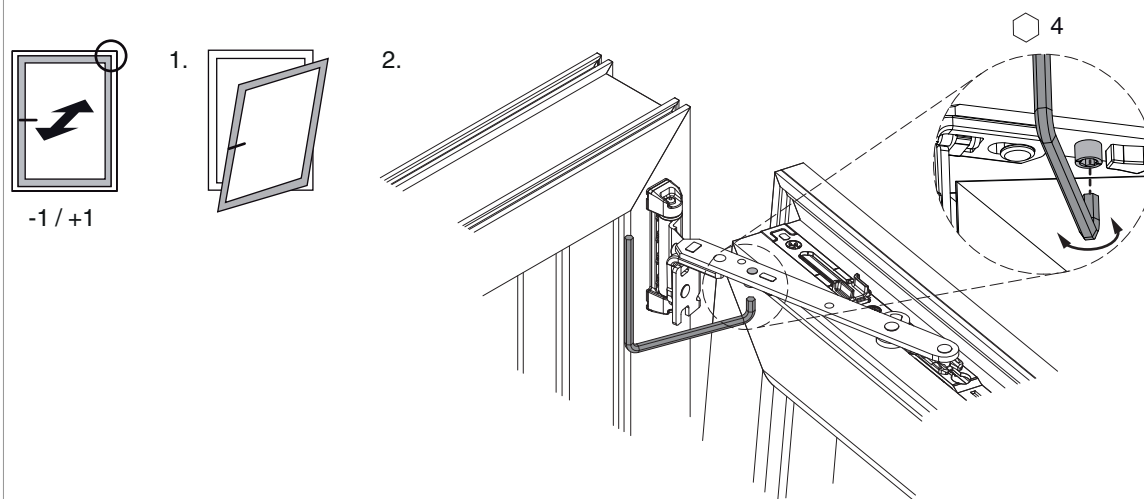
im Scherenarm



1. Beim Absenken des Flügels darauf achten, dass die Schraube nicht komplett herausgeschraubt wird. Der Schraubenkopf darf maximal 1 mm vorstehen!

Anpressdruckeinstellung

im Scherenarm





236564 - MM Winkelbandschere DK links AS/DTuni/PVC
mit Sparlüftung 400 ohne Zapfen FFB 320-400 Tricoat-Evo

i.S Zapfen und Verschlusszapfen

