

Zeit ist Geld – Schneller und besser: Die bewährte HOPPE-Schnellstift-Verbindung

Bei der herkömmlichen Türgriff-Montage sind viele Schritte auszuführen, die auch häufiges Umgreifen notwendig machen. Das ist mühsam und kostet Zeit. Deutlich schneller und besser: Die **HOPPE-Schnellstift-Verbindung**. Mit dieser fortschrittlichen Technik werden die Türgriffe mit einer einzigen Bewegung dauerhaft fixiert.

Das Kernstück der Schnellstift-Technik ist der von HOPPE entwickelte Klemm-Mechanismus im Türgriff-Lochteil. Dieser nimmt den Vollvierkantstift des Türgriff-Stiftteils auf und klemmt ihn dauerhaft und spielfrei fest. Durch den Vollvierkantstift wird der komplette Vierkant-Querschnitt zur maximalen Drehmoment-Übertragung genutzt. Der HOPPE-Schnellstift ist eine stufenlos axiale Türgriff-Verbindung, geprüft nach DIN EN 1906 und für verschiedene Türdicken (innerhalb eines definierten Bereichs) einsetzbar.



Die Vorteile der HOPPE-Schnellstift-Verbindung im Überblick:

- Sehr schnelle Türgriff-Befestigung:
ca. **75 % Zeit-Ersparnis** gegenüber herkömmlicher Türgriff-Montage
- Keine Innensechskant-Schrauben oder Querstifte
 - keine Gewinde-Bohrungen
 - kein axiales Ausrichten des Stiftes beim Verschrauben mit dem Türgriff-Lochteil
 - selbsttätiges Lösen der Innensechskant-Schrauben oder Querstifte ist ausgeschlossen
- Integrierter Klemm-Mechanismus im Türgriff-Lochteil
 - kein Werkzeug für die Montage
 - spielfreie Verbindung der Türgriffe
 - dauerhaft sichere Fixierung der Türgriffe
- Verwendung eines HOPPE-Vollvierkantstiftes
 - Nutzung des kompletten Vierkant-Querschnitts zur maximalen Drehmoment-Übertragung
- Stufenlose axiale Türgriff-Befestigung geprüft nach DIN EN 1906
 - einsetzbar für verschiedene Türdicken (innerhalb eines definierten Bereichs)
- Leichte und rasche Demontage der Türgriffe
 - z. B. mit beigelegtem Winkelschlüssel oder einem Schraubendreher



Schnellstift

Türgriff-Montage
in nur ca. 8 Sekunden

Unter **www.hoppe.com** finden Sie HOPPE-Schnellstift-Filme (Montage/Demontage). Bei Fragen kontaktieren Sie einfach Ihren HOPPE-Ansprechpartner.

Wichtig:

HOPPE-Schnellstift-Produkte dürfen nicht mit Stiften anderer Hersteller kombiniert werden!

Europäisches Patent **EP 1 683 933**
US-Patent US **7,686,357**
HOPPE-Schnellstift-Verbindung

SchnellstiftPlus

HOPPE-SchnellstiftPlus Weniger ist mehr

HOPPE-SchnellstiftPlus heißt die konsequente Weiterentwicklung der bewährten HOPPE-Schnellstift-Verbindung.

Bei dieser Technik können nicht nur die Türgriffe einfach und schraubenlos montiert werden, sondern auch die runden, quadratischen oder rechteckigen Flachrosetten.

Die neuen HOPPE-SchnellstiftPlus-Garnituren überzeugen mit nahezu flächenbündigem Rosettendesign.

Einfache Montage

Ästhetisch ansprechende Flachrosetten und Türgriffe mit der Schnellstift-Verbindung werden mit wenigen Handgriffen an der Tür montiert: Auf der vorbereiteten Tür werden die mit Stütznocken versehenen oder selbstklebenden Griffrosetten angebracht und die Türgriffe lediglich zusammengesteckt. Die komplette Garnitur wird so ohne Verschraubung in wenigen Sekunden präzise montiert – auch bei der Renovation.

Ansprechende Form

Die neuen SchnellstiftPlus-Garnituren passen ideal zu den aktuellen Design-Trends. Nahezu flächenbündig liegen die nur 2 mm dicken Edelstahl-Rosetten auf dem Türblatt auf.

Die Verwendung ist – je nach Türvorbereitung – ohne oder mit Schlüsselrosetten möglich.

Unter www.hoppe.com finden Sie HOPPE-SchnellstiftPlus-Filme. Bei Fragen kontaktieren Sie einfach Ihren HOPPE-Ansprechpartner

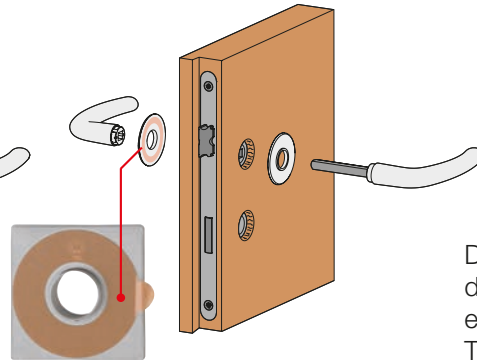
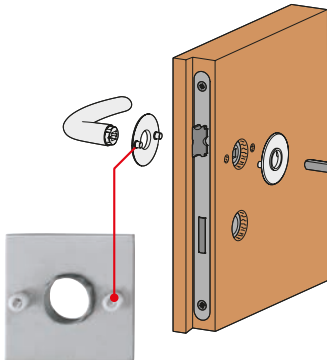


Zwei Varianten, die sich in puncto Montage unterscheiden, stehen bei den HOPPE-SchnellstiftPlus-Garnituren zur Auswahl:

- Die schraubenlose Variante:
Türgriffe mit HOPPE-Schnellstift-Verbindung, Griffrosetten mit Stütznocken, bei Bedarf selbstklebende Schlüsselrosetten, für die Aufnahme der Stütznocken sind lediglich zwei Führungsbohrungen (\varnothing 7,5 mm) erforderlich, geprüft nach DIN EN 1906 (Benutzungs-Kategorie 3).
- Die schrauben- und werkzeuglose Variante:
Türgriffe mit HOPPE-Schnellstift-Verbindung, selbstklebende Griffrosetten, bei Bedarf selbstklebende Schlüsselrosetten, es ist keine besondere Türvorbereitung erforderlich.

**Die schraubenlose Variante
(Griffrosetten mit Stütznocken)**

**Die schrauben- und werkzeug-
lose Variante (selbstklebend)**



Diese Systemlösung ist auf Standardtüren mit Standardschlössern einsetzbar. Es ist keine besondere Türvorbereitung notwendig.



1a Griffrosetten mit Stütznocken aufstecken (vorher Führungslöcher von Ø 7,5 mm bohren)

oder

1b Griffrosetten aufkleben (vorher Türoberfläche entfetten)



2 Türgriffe mit HOPPE-Schnellstift-Verbindung zusammenstecken



3 Bei Bedarf Schlüsselrosetten aufkleben (vorher Türoberfläche entfetten) – fertig!