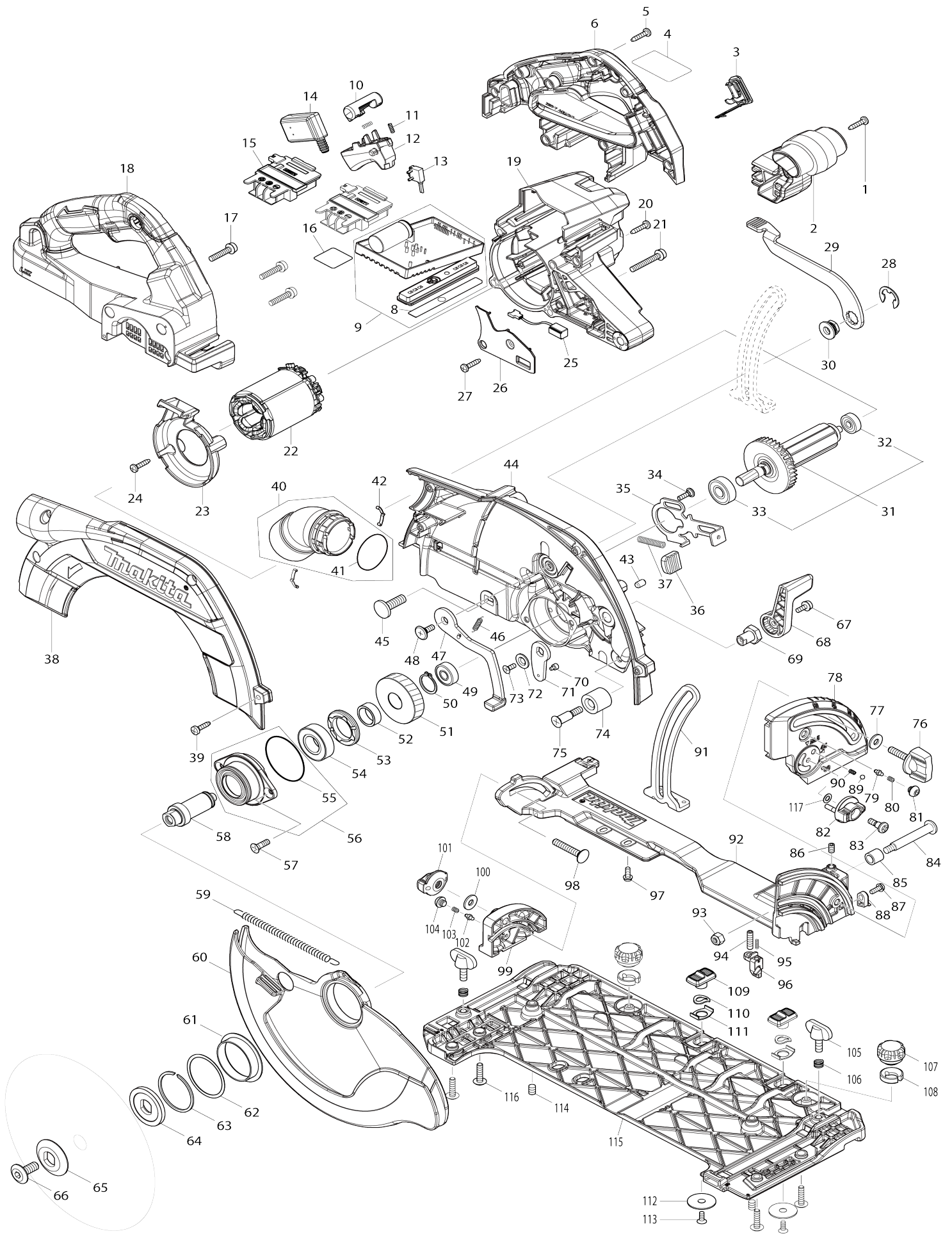


Model No.DHS900 Akku-Handkreissäge



Model No.DHS900 Akku-Handkreissäge

Artike l-Nr.	Teile-Nr.	Beschreibung	Austa uschb arkeit	Anzah l	Neu/A lt	Notiz 1	Notiz 2
001	266326-2	Bindekopf-Blechschaube 4X18		1			
002	459828-7	Vorderer griff		1			
003	140F99-0	Kappe komplett		1			
C10	213218-6	O-Ring 16		1	*		
C11	213A05-9	O-Ring 16	O	1			
C20	818H07-8	Kappenaufkleber		1			
004	856L73-1	Typenschild DHS900		1			
005	266326-2	Bindekopf-Blechschaube 4X18		8			
006	183N39-3	Griffschalen-Set		1			
C10	263005-3	Gummistift 6		4			
D10		INC. 18					
008	813T74-0	Hinweisaufkleber		1			
009	620C59-5	Controller komplett		1	*		
D10		INC. 8					
009-1	620M35-9	CONTROLLER COMPLETE	S	1			
D10		INC. 8					
010	419704-7	Verriegelungsknopf		1			
011	231433-0	Druckfeder 4		2			
012	459829-5	Schalthebel		1			
013	632M92-5	Schaltereinheit		1			
014	651083-9	Schalter C3XA-1PSPM		1			
015	643874-2	Klemme		2			
016	856L79-9	Serien-nr-schild DHS900		1			
017	911243-8	Flachkopfschraube M5X25 WR		3			
018	183N39-3	Griffschalen-Set		1			
C10	263005-3	Gummistift 6		4			
D10		INC. 6					
019	459823-7	Motorgehäuse		1			
020	266326-2	Bindekopf-Blechschaube 4X18		1			
021	911258-5	Flachkopfschraube M5X35 WR		4			
022	629462-9	Stator		1	*		
022-1	629C15-2	STATOR	S	1			
023	459826-1	Prallplatte		1			
024	266326-2	Bindekopf-Blechschaube 4X18		2			
025	620936-3	LED-Schaltung		1			
026	459827-9	Leuchtenabdeckung		1			
027	266326-2	Bindekopf-Blechschaube 4X18		1			
028	257953-6	Bogenanschlagring (EXT) E-12		1			
029	271453-2	Hebel 132		1			
030	252262-8	Sechskantflanshmutter M8		1			
031	519602-6	Rotorbaugruppe		1			
D10		INC. 32,33					
032	210022-4	Kugellager 626DDW		1			
033	210059-1	Kugellager 6000DDW		1			
034	251529-1	Flachkopf-Schulter schraube M4X 14		1			
035	347575-1	Spindelarretierung		1			
036	286039-9	Kappe		1			

037	233084-5	Druckfeder 6		1		
038	319860-2	Sägeblattgehäuseabdeckung		1		
039	266034-5	Bindekopf-Blechschrabe 4X16		4		
040	136173-4	Absaugstutzen Baugruppe		1		
D10		INC. 41				
041	213444-7	O-Ring 30		1		
042	232227-6	Spindelarrretierung		2	*	
042-1	232674-1	Spindelarrretierung	O	2		
043	263005-3	Gummistift 6		1	*	
043-1	263005-3	Gummistift 6	S	1		
044	140P83-5	Sägeblattgehäuse kpl.		1	*	
C10	213434-0	O-Ring 26		1	*	
C20	8004T1-0	Skalenbeschriftung		1	*	
044-1	140P83-5	Sägeblattgehäuse kpl.	S	1		
C10	213434-0	O-Ring 26		1		
C20	8004T1-0	Skalenbeschriftung		1		
D10		INC. 43				
045	266396-1	Flachrundkopf schraube M8X24		1		
046	232563-0	Zugfeder 4		1		
047	162686-9	Öffnungshebel		1		
048	265A60-7	Flachkopf-Schulterschraube M5X14		1		
049	210029-0	Kugellager 608ZZ		1		
050	961057-5	Haltering (EXT) S-17		1		
051	226934-1	Schrägstirnrad 46		1		
052	257451-0	Ring 17		1		
053	285809-3	Lagerhalter 23-36		1		
054	210301-0	Kugellager 6003DDW		1		
055	213623-7	O-Ring 46		1		
056	136192-0	Lagergehäuse Baugruppe		1		
D10		INC. 55				
057	265034-2	Senkkopfschraube M5X16		2	*	
057-1	265D49-3	+COUNTERSUNK HEAD SCREW M5X16	O	2		
058	327192-3	Spindel		1		
059	232562-2	Zugfeder 6		1		
060	319861-0	Sicherheitsabdeckung		1		
061	459830-0	Abstandshalter		1		
062	267337-0	Unterlegscheibe 40		1		
063	257452-8	Haltering (EXT) WR-40		1		
064	224360-8	Aufnahmevlansch 40		1		
065	224600-4	Spannscheibe 38		1		
066	265A59-2	Innensechskantkopfschraube M8		1		
067	911113-1	Flachkopfschraube M4X10 WR		1		
068	271451-6	Hebel 55		1		
069	252275-9	Sechskantmutter M4-16		1		
070	265A82-7	Innensechskantkopfschraube M3X4		1		
071	347576-9	Öffnungsplatte		1		
072	347577-7	Unterlegscheibe 6		1		
073	265135-6	Senkkopfschraube M4X10		1		
074	262185-2	Gummimanschette 8		1		

075	251572-0	Senkkopf-Schulter-schraube M6X30	1		
076	265776-8	Flügel-schraube M6X26	1		
077	253111-2	Unterlegscheibe 6	1		
078	319865-2	Vordere Winkelplatte	1		
079	263041-9	Stift 3-5	1		
080	231234-6	Druckfeder 3.5	1		
081	266559-9	Innensechskant-Rundkopfschraube M6X4	1		
082	450704-8	Einstellrad 27	1		
083	251370-2	Flachkopf-Schulter-schraube M5X15.5	1		
084	251528-3	Flachkopf-Schulter-schraube M6X54.5	1		
085	257580-9	Hülse 8	1		
086	266229-0	Innensechskant-Madenschraube (ringscheibe) M5X8	1		
087	911118-1	Flachkopfschraube M4X12 WR	1		
088	419632-6	Anzeiger	1		
089	216008-6	Stahlkugel 4	1		
090	233314-4	Druckfeder 4	1		
091	347574-3	Tiefenführung	1		
092	140P89-3	Rahmen komplett	1		
C10	233025-1	Druckfeder 2	2		
C20	259008-3	Druckmutter 4	2		
C30	286041-2	Kappe 14	2		
C40	345747-2	Distanzplatte	2		
C50	347392-9	Platte	2		
093	252014-7	Sechskant-Sicherungsmutter M6-10	1		
094	265A83-5	Innensechskant-Madenschraube (kegelkuppe) M5X20	1		
095	233025-1	Druckfeder 2	1		
096	412210-1	Schieber	1		
097	265A84-3	Flachkopfschraube M4X12 WR	2		
098	266332-7	Schlossschraube M6X35	1		
099	319866-0	Hintere Winkelplatte	1		
100	253111-2	Unterlegscheibe 6	1		
101	252270-9	Rändelmutter M6	1		
102	263041-9	Stift 3-5	1		
103	231234-6	Druckfeder 3.5	1		
104	266559-9	Innensechskant-Rundkopfschraube M6X4	1		
105	265701-9	Flügel-schraube M6X14	2		
106	233376-2	Druckfeder 8	2		
107	265775-0	Flügel-schraube M4X3	2		
108	419627-9	Halter	2		
109	458092-7	Schiebehebel	2		
110	253932-2	Wellenscheibe 10	2		
111	345977-5	Platte	2		
112	345748-0	Sicherungsscheibe	2		
113	912112-6	Senkkopfschraube M4X10	2		
114	266225-8	Innensechskant-Madenschraube (kegelkuppe) M6X8	2		

115	319862-8	Basis		1		
116	265181-9	Flachrundkopfschraube M5X20		4		
117	253811-4	Unterlegscheibe 5		1		
118	620L68-8	CONTROLLER B	S	1		
119	652119-7	Schraube M2x6	S	6		
A01	162687-7	Zusatzauflage		1		
A02	783204-6	Sechskantschlüssel 6		1		
A03	E-01909	TCT BLADE 235X24T WOOD EFFI CUT		1		
F02	194367-7	Führungsschiene 3000 Set		1		
F03	194368-5	Führungsschiene 1400 Set		1		
F05	194416-0	Platte 10000 Set		1		
F06	194417-8	Gummiplatte 10000 Set		1		
F07	194418-6	Positionsplatte 1400 Set		1		
F09	194910-2	Positionsplatte 1900 Set		1		
F11	194925-9	Führungsschiene 1900 Set		1		
F13	195546-0	Frontmanschette 24 Set		1		
F14	196664-7	Winkelführung Set		1		
F16	198885-7	Führungsschienenverbinder-set		1		
F17	199140-0	Führungsschiene 1000 Set		1		
F18	199141-8	Führungsschiene 1500 Set		1		
F28	1913K7-3	PARALLEL GUIDE SET(MM)		1		
A04	198900-7	Funk-adapter		1	*	
A04-1	198900-7	Funk-adapter	<	1	*	
A04-2	198900-7	Funk-adapter	<	1		

Bitte geben Sie bei Ihrer Bestellung die Teile-Nr. an.

Druckdatum 19.10.2023