

# Eingelenk-Schnellmontage-Topfscharnier mit sichtbarer Rolle

- ▶ **Selekta Pro 2000**
- ▶ **Für System 32**

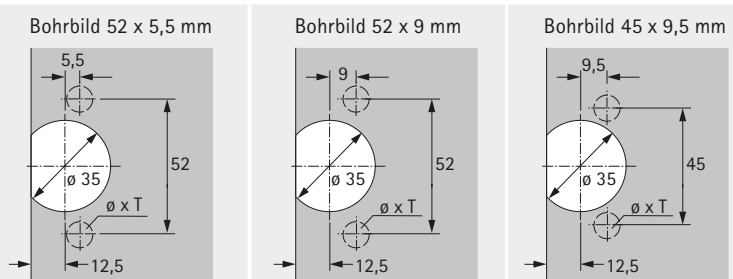
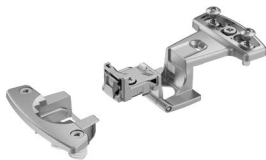


- ▶ Eingelenkscharnier mit Aufklipptechnik und sichtbarer Rolle
- ▶ Qualitätseinstufungen nach EN 15570, Level 2
- ▶ Für Büro-, Organisations- und Objektmöbel
- ▶ Getrennte Montage von Topf und Grundscharnier
- ▶ Aufklippschnellmontage
- ▶ Rollenlänge 39 mm, Rollendurchmesser siehe Zeichnungen unten
- ▶ Topfdurchmesser 35 mm
- ▶ Topftiefe 13 mm
- ▶ Integrierte Exzenter-Auflagenverstellung - 2 mm
- ▶ Integrierte Exzenter-Höhenverstellung + 2 mm / - 2 mm
- ▶ Zinkdruckguss vernickelt

## Selekta Pro 2000



Scharnier = Topf + Grundscharnier



Zum Anschrauben  
TH 32

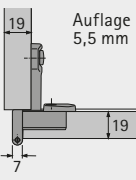
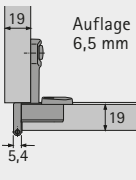
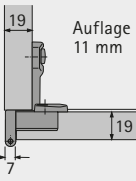
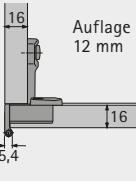
Zum Einpressen  
TH 33

Zum Anschrauben  
TX 32 / 52 x 9

Zum Einpressen  
TX 33 / 52 x 9

Zum Anschrauben  
TB 32

Zum Einpressen  
TB 33

Auflage mm	Befestigung Bohrung	Zu- haltung	Artikel	$\emptyset \times T$ -	$\emptyset \times T$ $\emptyset 10 \times 11$	$\emptyset \times T$ -	$\emptyset \times T$ $\emptyset 10 \times 11$	$\emptyset \times T$ -	$\emptyset \times T$ $\emptyset 8 \times 11$	VE
 Auflage 5,5 mm	Spreizmuffen Bohrung $\emptyset 5 \times 11$	mit	Topf	0 077 734	0 077 735	0 077 736	0 077 887	0 010 074	0 077 942	1/50 St.
			Grundscharnier	0 045 066	0 045 066	0 045 066	0 045 066	0 045 066	0 045 066	0 045 066
	Spreizmuffen Bohrung $\emptyset 5 \times 11$	ohne	Topf	0 077 734	0 077 735	0 077 736	0 077 887	0 010 074	0 077 942	1/50 St.
			Grundscharnier	0 045 058	0 045 058	0 045 058	0 045 058	0 045 058	0 045 058	0 045 058
 Auflage 6,5 mm	Spreizmuffen Bohrung $\emptyset 5 \times 11$	mit	Topf	0 077 734	0 077 735	0 077 736	0 077 887	0 010 074	0 077 942	1/50 St.
			Grundscharnier	0 045 048	0 045 048	0 045 048	0 045 048	0 045 048	0 045 048	0 045 048
	Spreizmuffen Bohrung $\emptyset 5 \times 11$	ohne	Topf	0 077 734	0 077 735	0 077 736	0 077 887	0 010 074	0 077 942	1/50 St.
			Grundscharnier	0 045 054	0 045 054	0 045 054	0 045 054	0 045 054	0 045 054	0 045 054
 Auflage 11 mm	Spreizmuffen Bohrung $\emptyset 5 \times 11$	mit	Topf	0 077 734	0 077 735	0 077 736	0 077 887	0 010 074	0 077 942	1/50 St.
			Grundscharnier	0 045 065	0 045 065	0 045 065	0 045 065	0 045 065	0 045 065	0 045 065
	Spreizmuffen Bohrung $\emptyset 5 \times 11$	ohne	Topf	0 077 734	0 077 735	0 077 736	0 077 887	0 010 074	0 077 942	1/50 St.
			Grundscharnier	0 045 057	0 045 057	0 045 057	0 045 057	0 045 057	0 045 057	0 045 057
 Auflage 12 mm	Spreizmuffen Bohrung $\emptyset 5 \times 11$	mit	Topf	0 077 734	0 077 735	0 077 736	0 077 887	0 010 074	0 077 942	1/50 St.
			Grundscharnier	0 045 046	0 045 046	0 045 046	0 045 046	0 045 046	0 045 046	0 045 046
	Spreizmuffen Bohrung $\emptyset 5 \times 11$	ohne	Topf	0 077 734	0 077 735	0 077 736	0 077 887	0 010 074	0 077 942	1/50 St.
			Grundscharnier	0 045 052	0 045 052	0 045 052	0 045 052	0 045 052	0 045 052	0 045 052