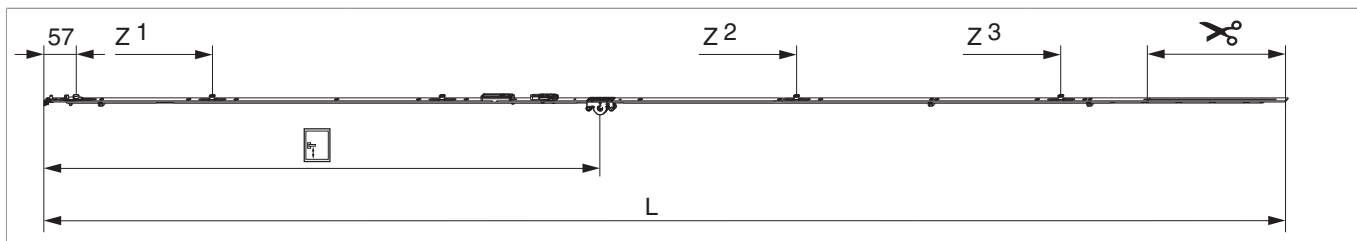


209386 - MM Getriebe fix DK mit Kippschwinge Türschnapper vormontiert DM 15 2450 mit 4 i.S. GM 1.050 FFH 2.201-2.450 silber

Technische Zeichnung



			L							N^o
Silber	mit Türschnapper	2450	2.346,5	15	1.050	2.201 - 2.450	260,5	1	10	209386 ¹⁾

¹⁾ Empfehlung: Griffmaß sollte zwischen 1/3 und 1/2 von FFH sein.

Schraubpositionstabelle

N ^o		1	2	3	4	5	6	7	8	9	10	11	12	13	14
209386	14	18,5	91,5	270	360	550	705	795	863,5	1.124	1.388	1.465	1.685	1.875	1.965

Zapfensitztable

N ^o		Z1	Z2	Z3	Z4
209386	4	315	750	1.420	1.920

Lehren

						N ^o
Frässhablone für Getriebe fix MM/MM-KS	Türschnapper		4L	1.701 - 2.200	1	214156
Frässhablone für Getriebe fix MM/MM-KS	Türschnapper	2-flg.	4L	1.701 - 2.200	1	214160
Bohrlehre für Getriebebohrung MM		für 3 mm Bohrer			1	203861
Bohrlehre für Getriebebohrung MM		für 3 mm- und 12 mm-Bohrer			1	203862
Einlegelehre für Getriebe fix MM	mit Halter 48 mm	für Fenstertüren		1.701 - 2.450	1	204776
Einlegelehre für Getriebe fix MM	f. Schließteil 48 mm	2-flg.	für Beschlagsnut	1.701 - 2.450	1	210985
Einlegelehre für Getriebe fix MM	f. Schließteil 68 mm	2-flg.	für Beschlagsnut	1.701 - 2.450	1	209956



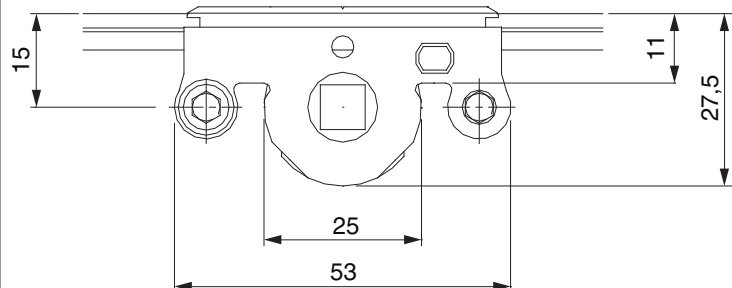
209386 - MM Getriebe fix DK mit Kippschwinge
Türschnapper vormontiert DM 15 2450 mit 4 i.S. GM 1.050
FFH 2.201-2.450 silber

Lehren

						No
Einlegelehre für Getriebe fix MM	f. Schließteil 48 mm	2-flg.	Euronut	1.701 - 2.450	1	218330 ¹⁾

¹⁾ Nur für Euronut und Eurofalz

Abmessungen Getriebekasten



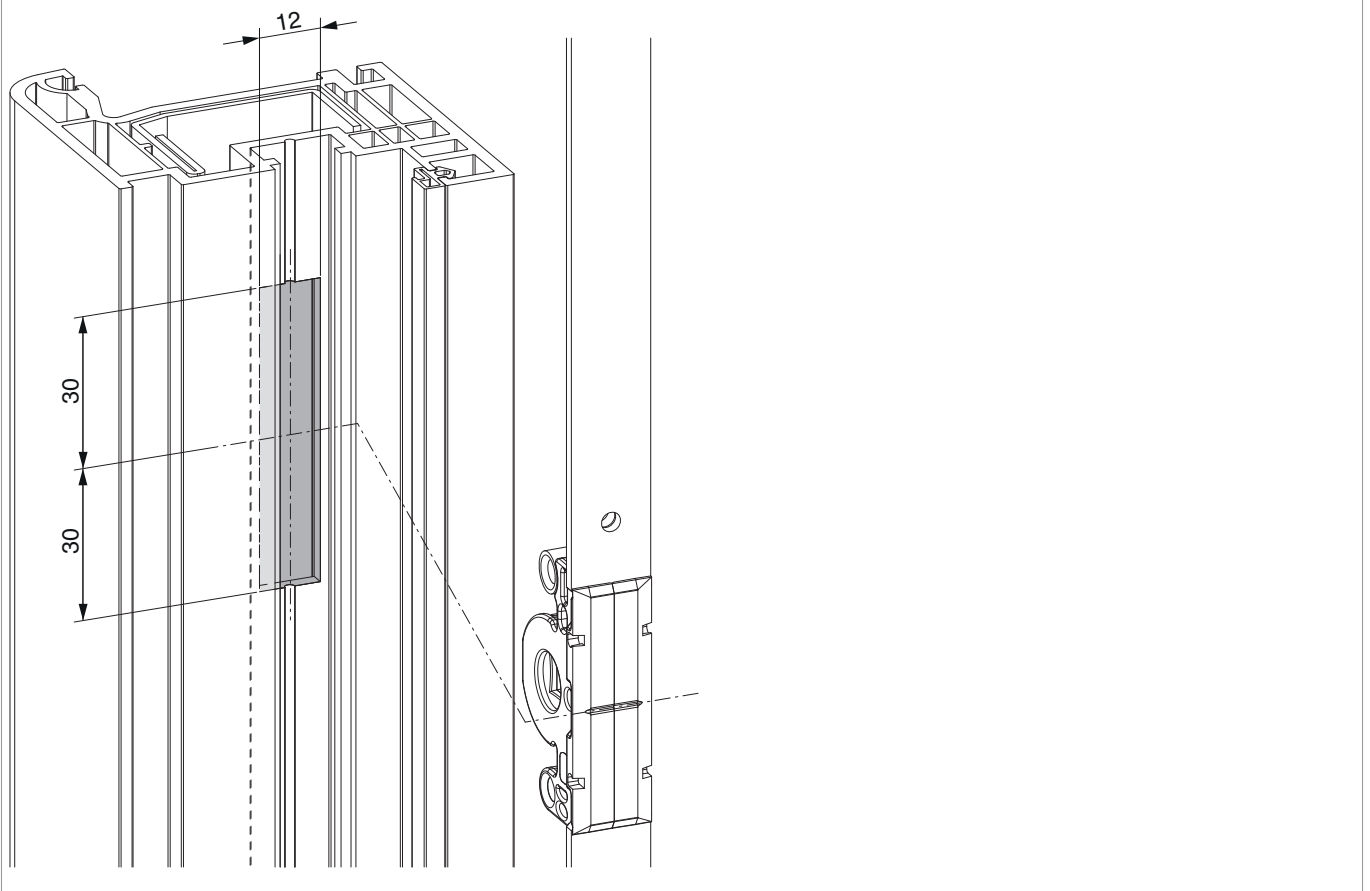
- Fräsbreite für Getriebekasten 12 mm
- Für Griffbefestigung SPAX-Schraube mit \varnothing 5 mm oder M5 Schraube verwenden.



209386 - MM Getriebe fix DK mit Kippschwinge
Türschnapper vormontiert DM 15 2450 mit 4 i.S. GM 1.050
FFH 2.201-2.450 silber

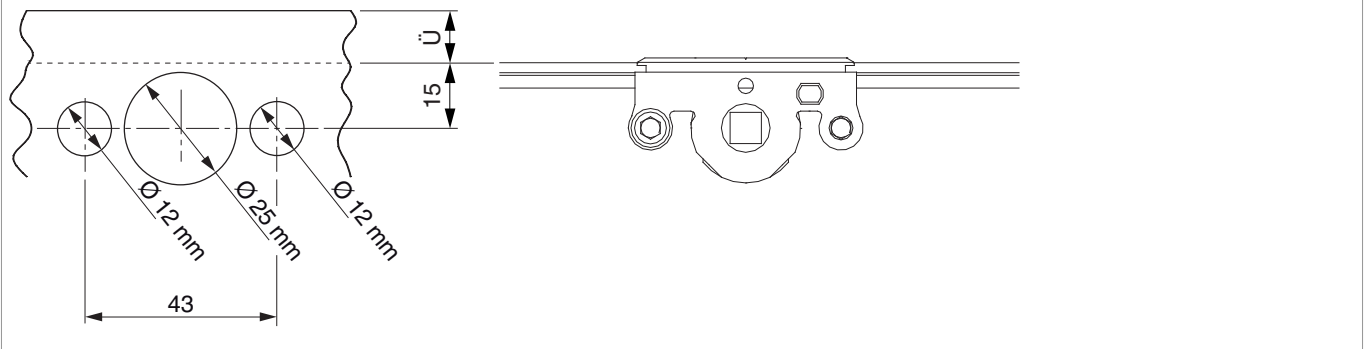
Fräsbild

für Kunststoff und Aluminium



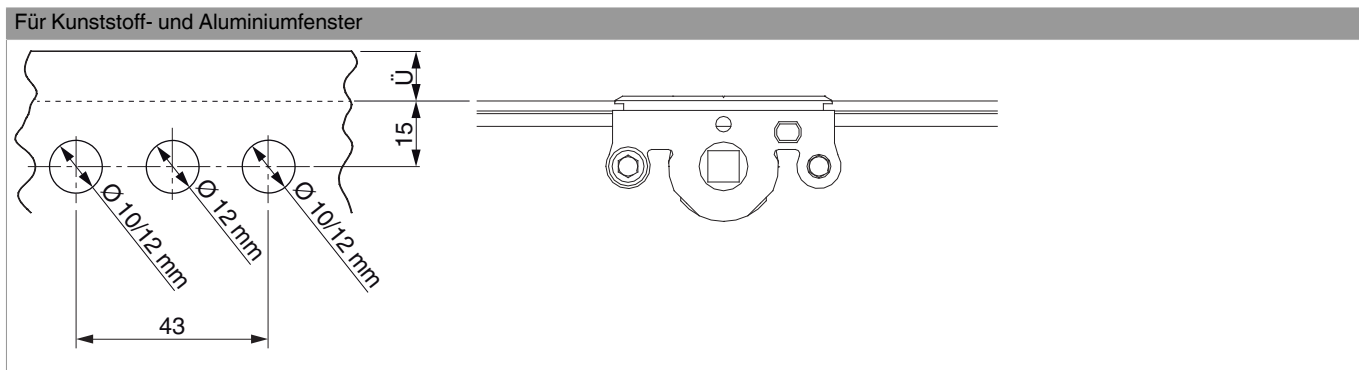
Bohrbild

Für Holzfenster





209386 - MM Getriebe fix DK mit Kippschwinge
Türschnapper vormontiert DM 15 2450 mit 4 i.S. GM 1.050
FFH 2.201-2.450 silber

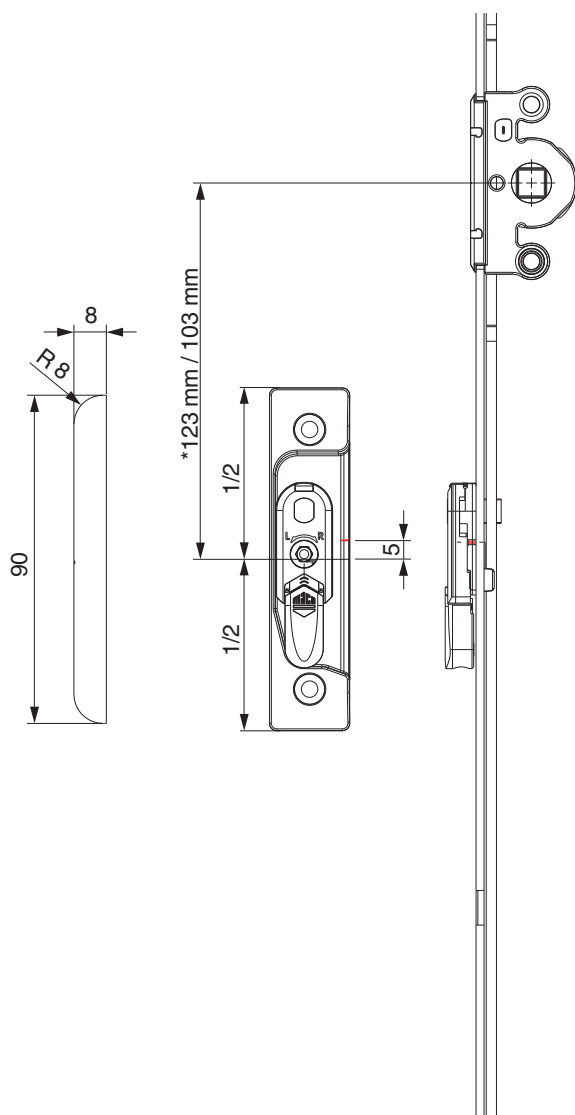




209386 - MM Getriebe fix DK mit Kippschwinge
Türschnapper vormontiert DM 15 2450 mit 4 i.S. GM 1.050
FFH 2.201-2.450 silber

Positionierung Hebeteile

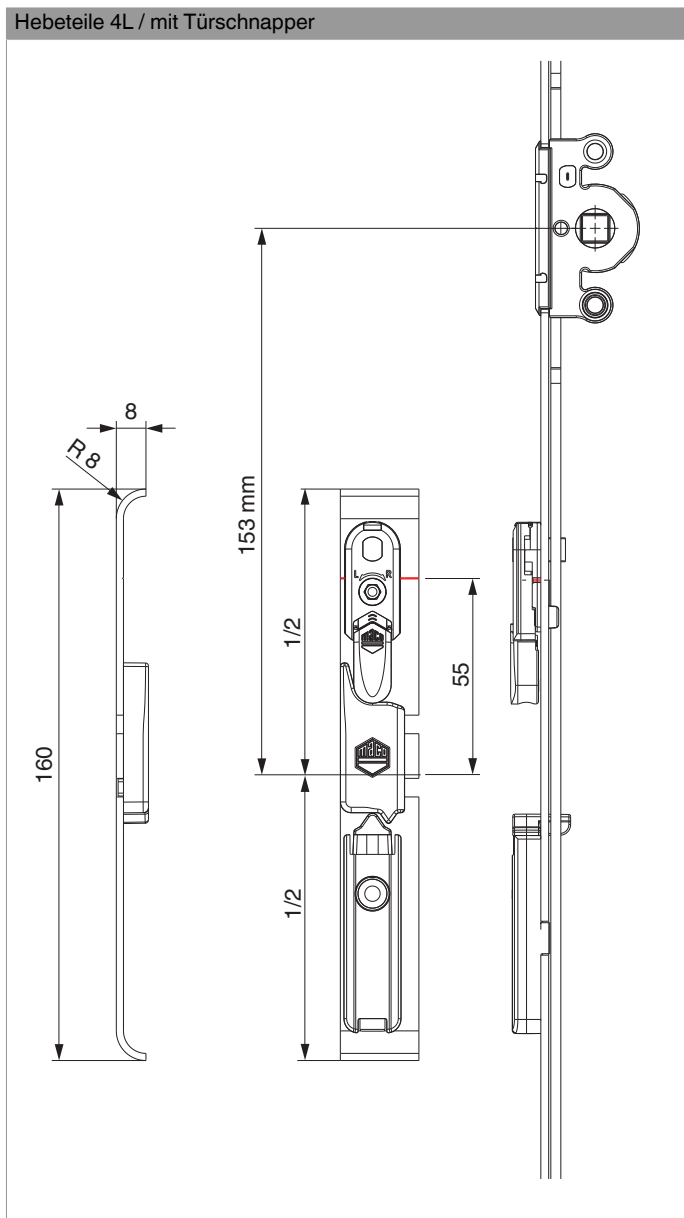
Hebeteile 4L / ohne Türschnapper



* bei Getriebegröße 660



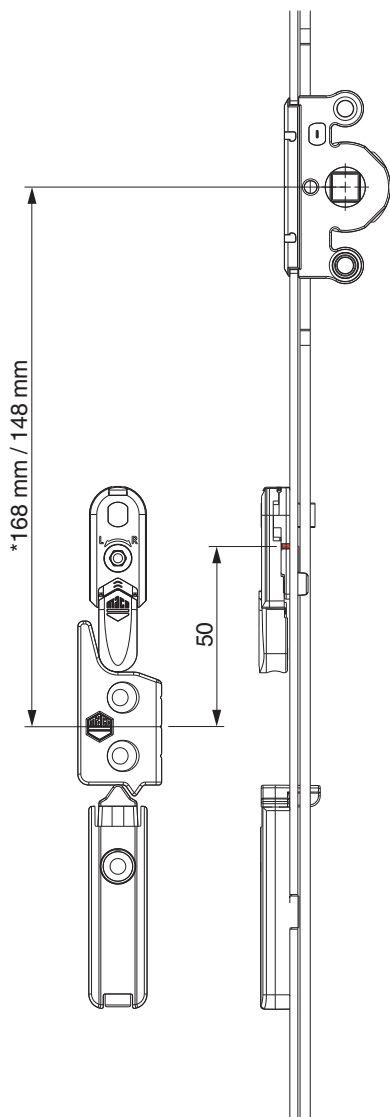
209386 - MM Getriebe fix DK mit Kippschwinge
Türschnapper vormontiert DM 15 2450 mit 4 i.S. GM 1.050
FFH 2.201-2.450 silber





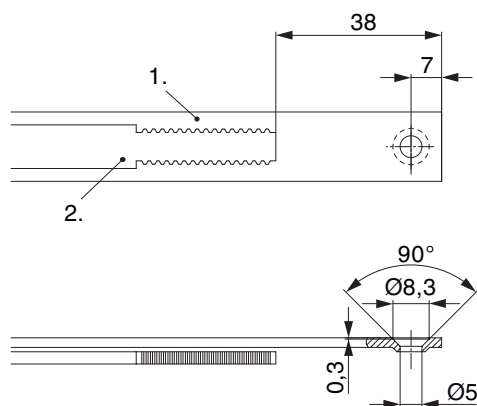
209386 - MM Getriebe fix DK mit Kippschwinge
Türschnapper vormontiert DM 15 2450 mit 4 i.S. GM 1.050
FFH 2.201-2.450 silber

12 mm Falzluft



* bei Getriebegröße 660

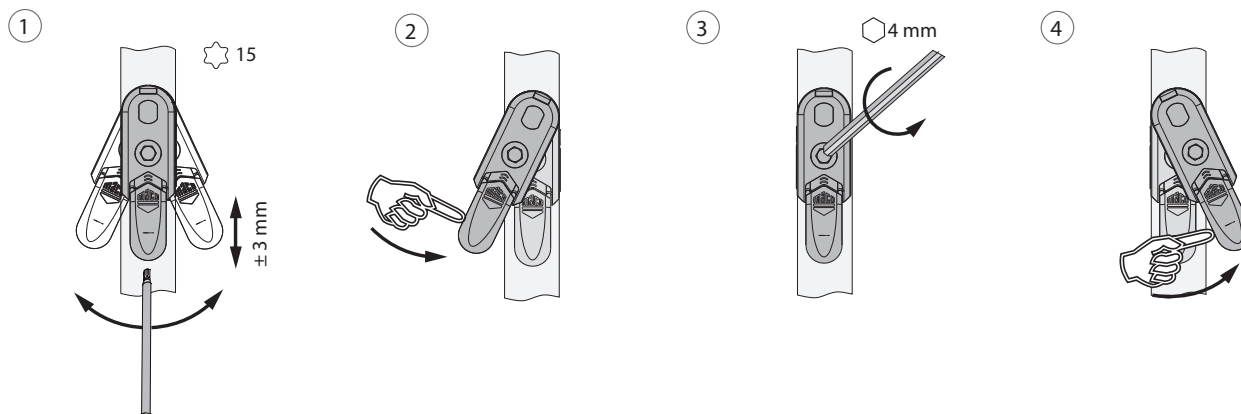
Stanzbild



• Wir empfehlen die Schnittkanten von Tricoat-Evo Beschlagteilen mit dem Tricoat-Evo-Ausbesserungslack (Art. Nr. 373439) nachzubehandeln.

1. Stulp
2. Riegel

Ausschwenken und Einstellen der Hebesicherung

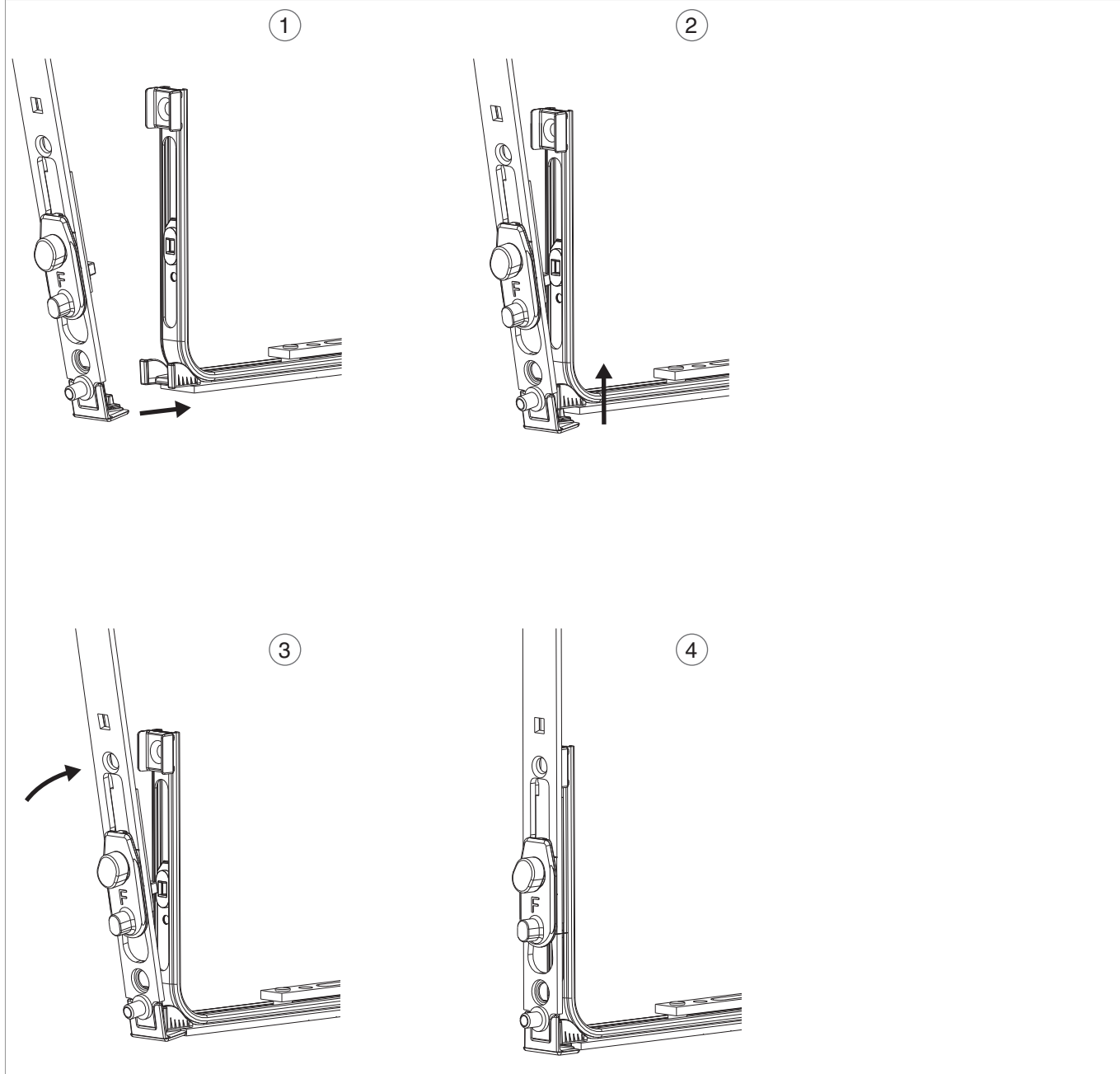


1. Ausschwenken und Höhenverstellung der Hebesicherung.
2. Rückstellung der Hebesicherung.
3. Mittenfixierung der Hebesicherung.
4. Ausschwenken der Hebesicherung.



Klipsverbindung Kippschwinge

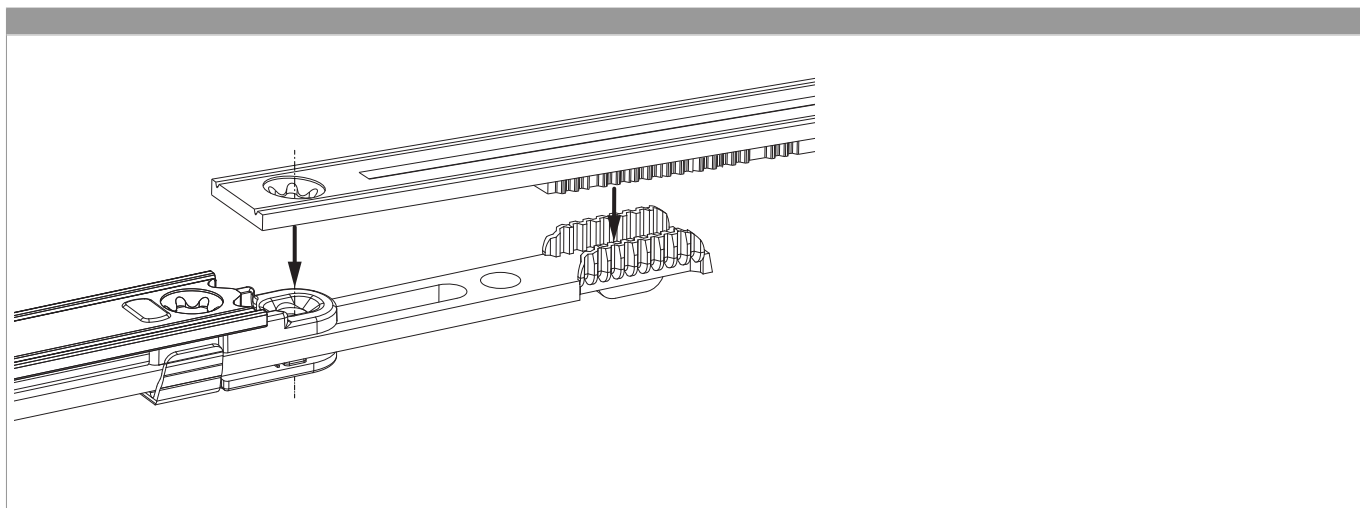
Klipsverbindung einhängen



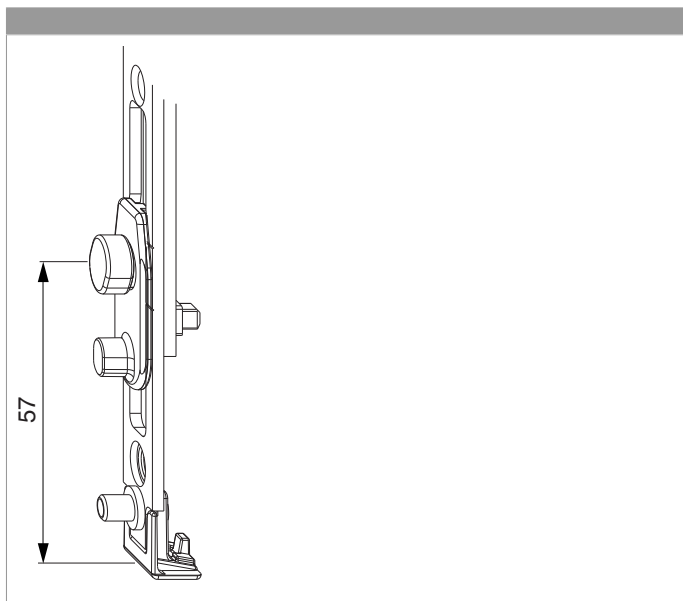


209386 - MM Getriebe fix DK mit Kippschwinge
Türschnapper vormontiert DM 15 2450 mit 4 i.S. GM 1.050
FFH 2.201-2.450 silber

Zahnkastenverbindung

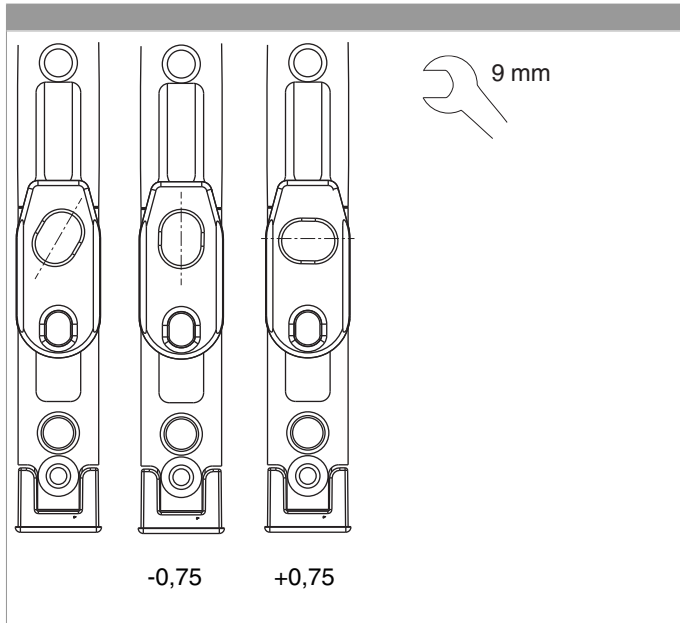


Position Verschlusszapfen Kippschwinge





Anpressdruckeinstellung Kippschwinge



Anpressdruckeinstellung

i.S Zapfen und Verschlusszapfen

