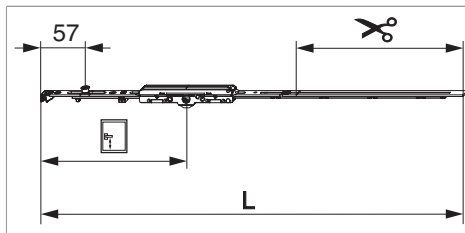




## 209609 - MM Getriebe fix DK EH DM 6,5 660 mit 1 i.S. GM 190 FFH 455-660 silber

### Technische Zeichnung



		<b>L</b>							<b>Nº</b>
Silber	660	556,5	6,5	190	455 - 660	240,5	-	20	209609 <sup>1) 2) 3)</sup>

<sup>1)</sup> Empfehlung: Griffmaß sollte zwischen 1/3 und 1/2 von FFH sein.

<sup>2)</sup> Zur Stulpverschraubung Stulpniederhalter Art. Nr. 213287 verwenden.

<sup>3)</sup> Für einbruchhemmende Fenster nach EN 1627.

### Schraubpositionstabelle

<b>Nº</b>		1	2	3	4	5	6	7	8	9	
209609	2	18,5	91,5								

### Zapfensitztable

<b>Nº</b>		Z1	Z2	Z3	
209609	1	57			

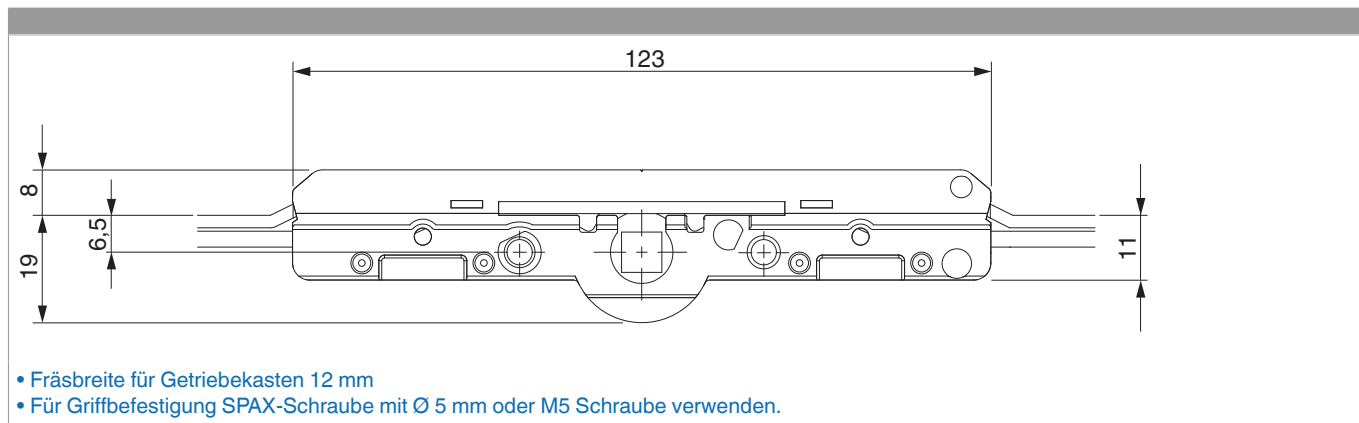
### Lehren

			<b>Nº</b>
Bohrlehre für Getriebebohrung MM	für 3 mm- und 12 mm- Bohrer	1	203862



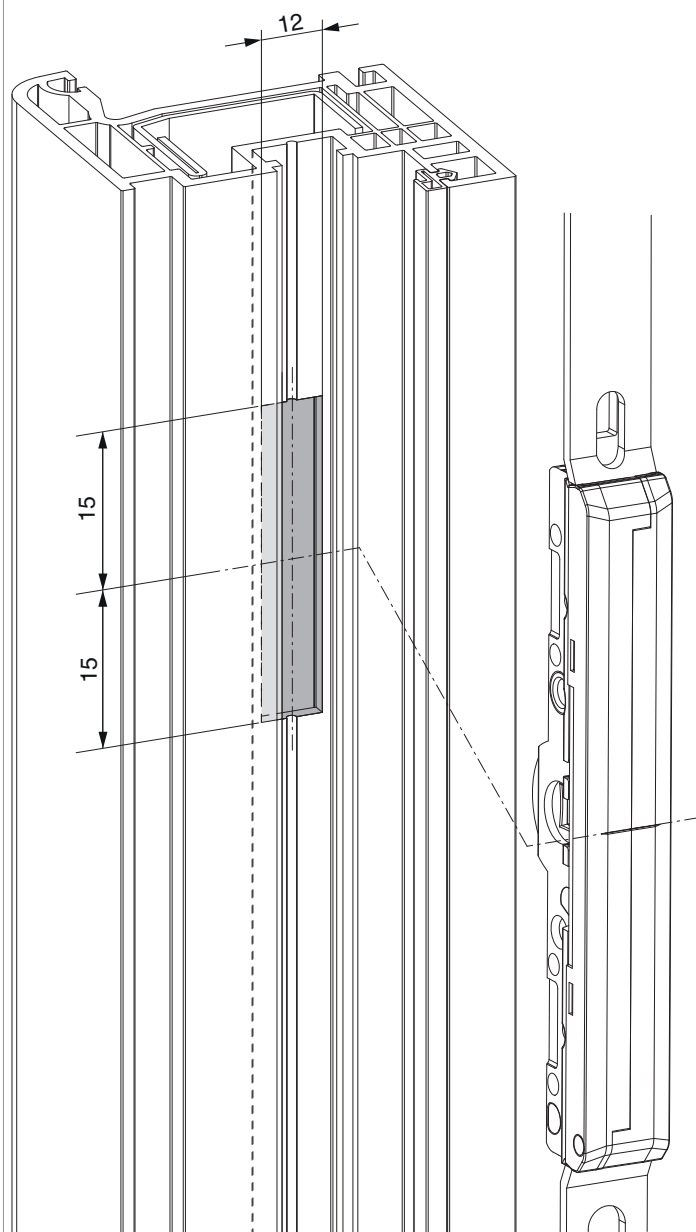
**209609 - MM Getriebe fix DK EH DM 6,5 660 mit 1 i.S. GM  
190 FFH 455-660 silber**

**Abmessungen Getriebekasten**



## Fräsbild

für Kunststoff und Aluminium



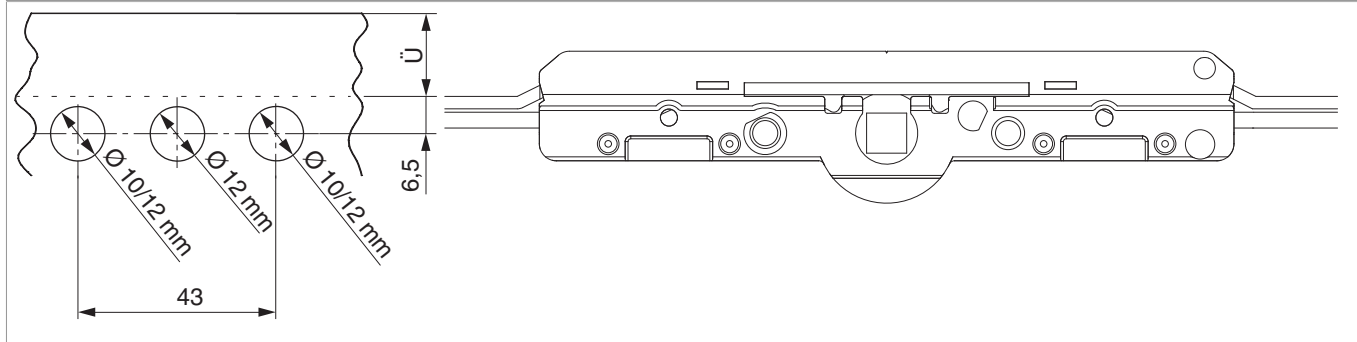
• Frästiefe 20 mm



**209609 - MM Getriebe fix DK EH DM 6,5 660 mit 1 i.S. GM  
190 FFH 455-660 silber**

**Bohrbild**

Für Holz-, Kunststoff- und Aluminiumfenster

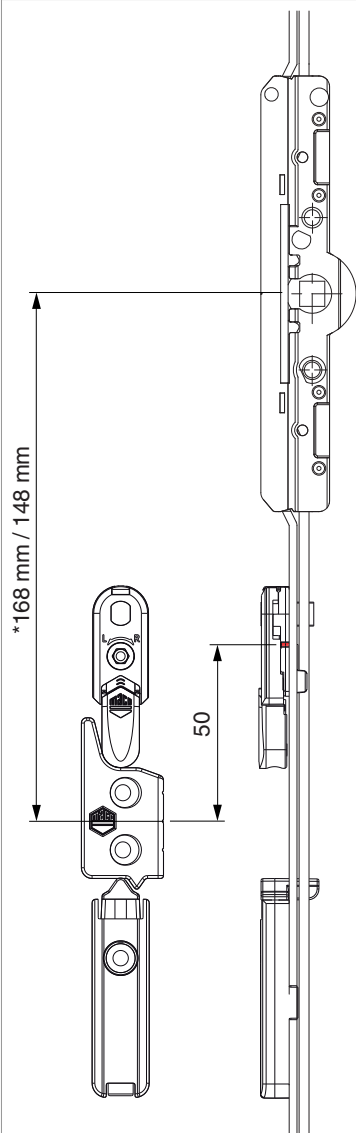




209609 - MM Getriebe fix DK EH DM 6,5 660 mit 1 i.S. GM  
190 FFH 455-660 silber

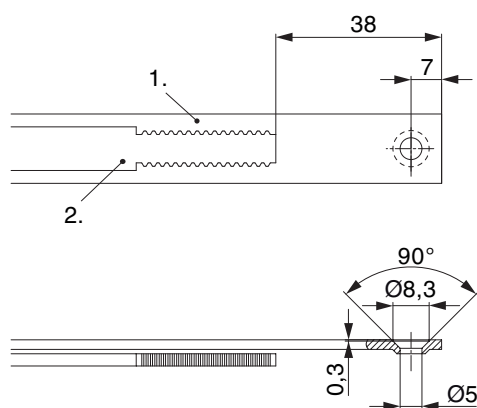
## Positionierung Hebeteile

12 mm Falzluft



\* bei Getriebegröße 660

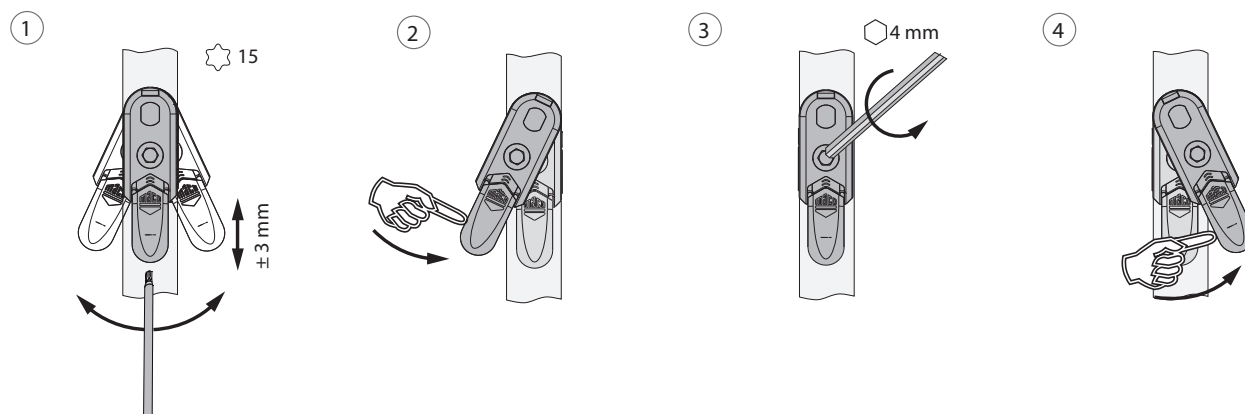
## Stanzbild



• Wir empfehlen die Schnittkanten von Tricoat-Evo Beschlagteilen mit dem Tricoat-Evo-Ausbesserungslack (Art. Nr. 373439) nachzubehandeln.

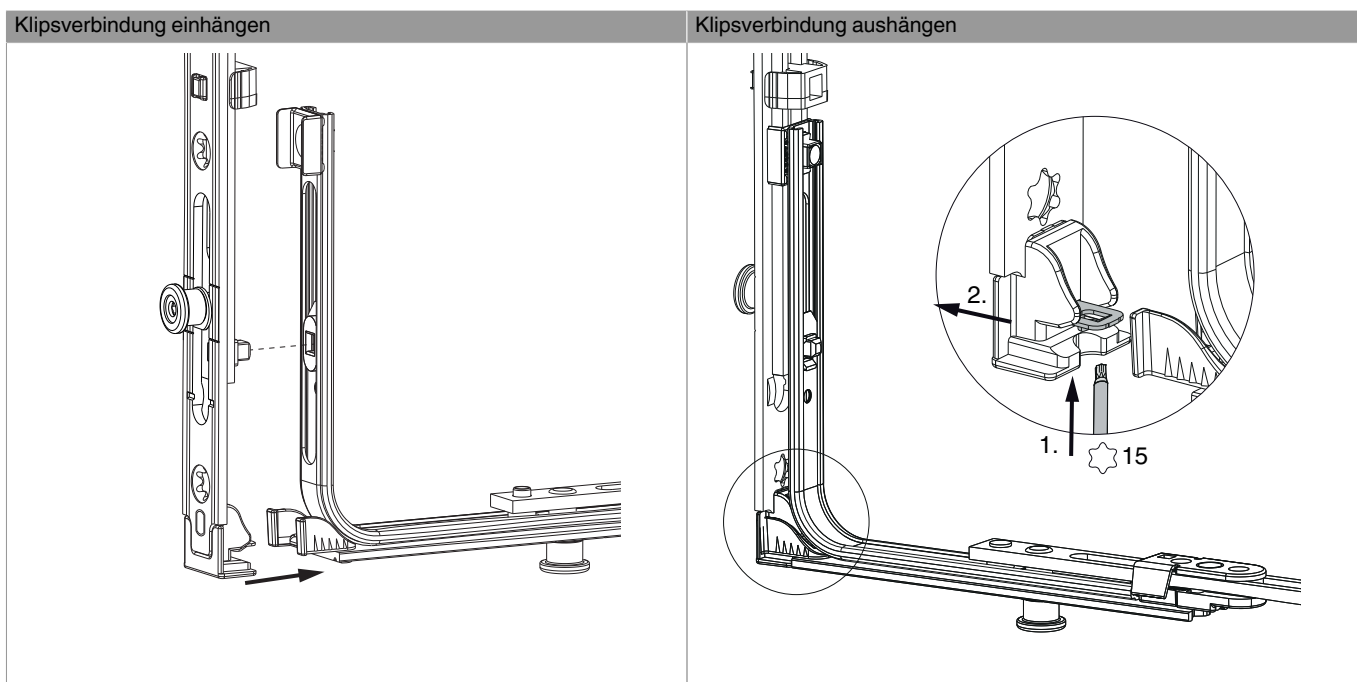
- 1. Stulp
- 2. Riegel

## Ausschwenken und Einstellen der Hebesicherung

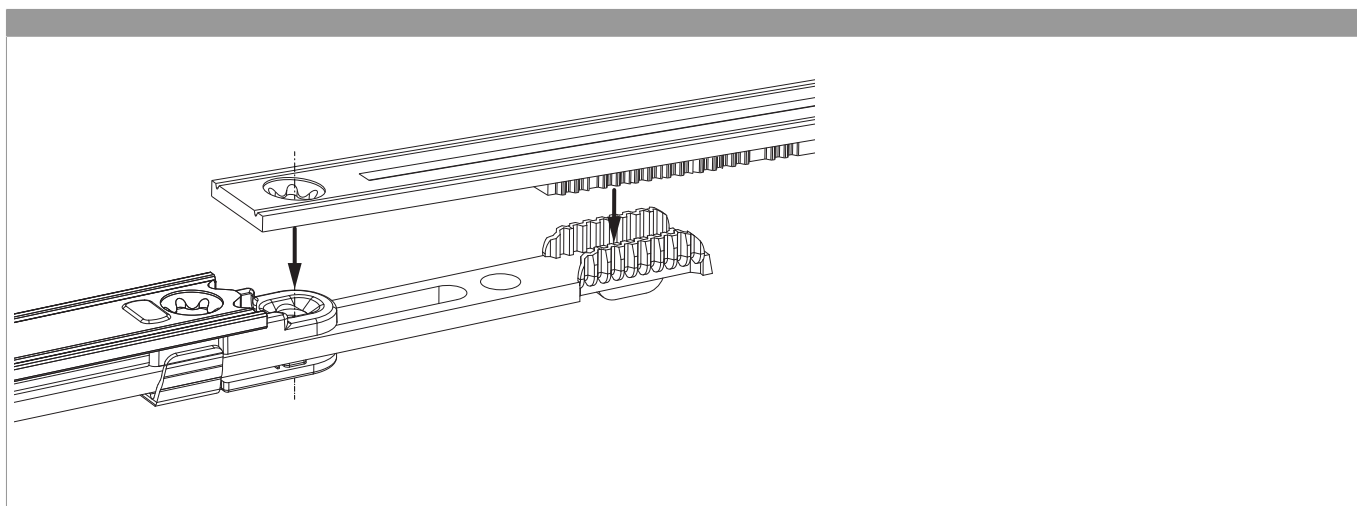


- 1. Ausschwenken und Höhenverstellung der Hebesicherung.
- 2. Rückstellung der Hebesicherung.
- 3. Mittenfixierung der Hebesicherung.
- 4. Ausschwenken der Hebesicherung.

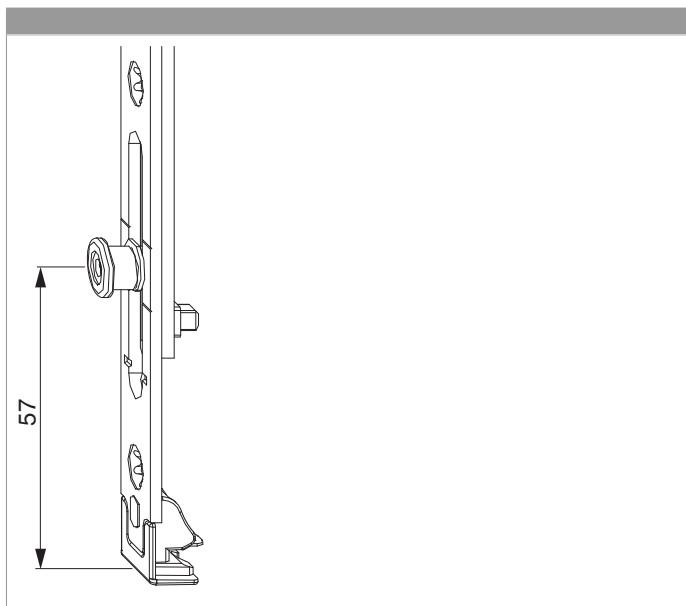
## Klipsverbindung EH



## Zahnkastenverbindung



## Position i.S. Zapfen



## Anpressdruckeinstellung

i.S. Zapfen und Verschlusszapfen

