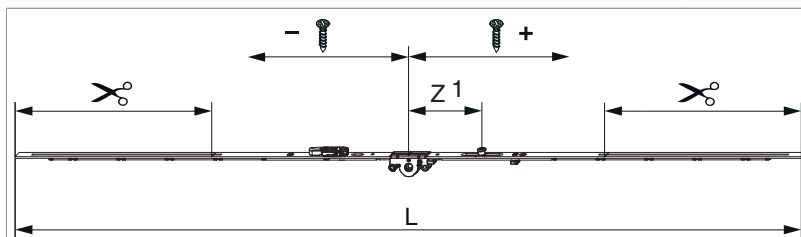




215778 - MM Getriebe variabel DK DM 15 1350 mit 1 i.S. FFH 901-1.350 silber

Technische Zeichnung



			L						Nº
Silber		1350	1.140	15	901 - 1.350	260	1	20	215778 ¹⁾

¹⁾ Empfehlung: Griffmaß sollte zwischen 1/3 und 1/2 von FFH sein.

Schraubpositionstabelle

Nº		1	2	3	4	5	6	7	8	
215778	3	-206,5	129,5	199						

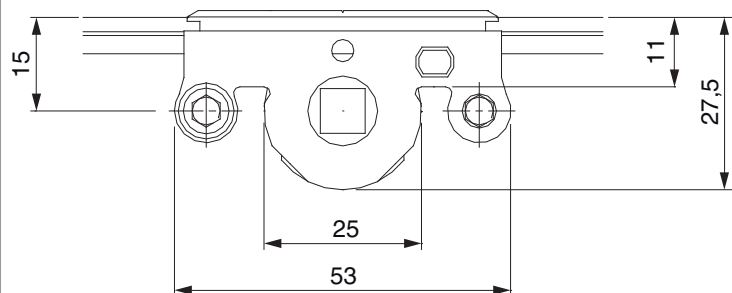
Zapfensitztable

Nº		Z1	Z2	Z3	
215778	1	95			

Lehren

			Nº
Bohrlehre für Getriebebohrung MM	für 3 mm Bohrer	1	203861
Bohrlehre für Getriebebohrung MM	für 3 mm- und 12 mm- Bohrer	1	203862

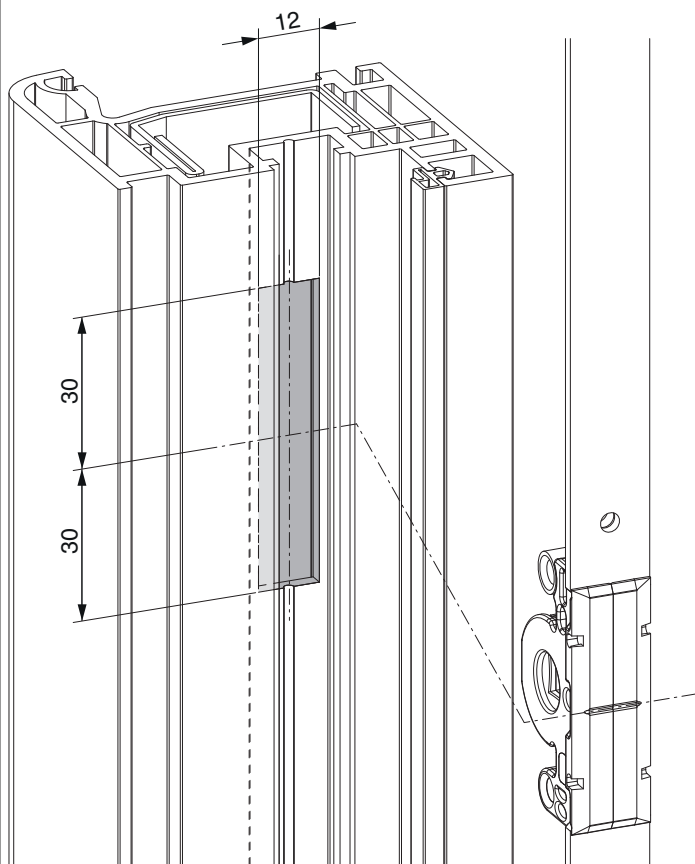
Abmessungen Getriebekasten



- Fräsbreite für Getriebekasten 12 mm
- Für Griffbefestigung SPAX-Schraube mit \varnothing 5 mm oder M5 Schraube verwenden.

Fräsbild

für Kunststoff und Aluminium

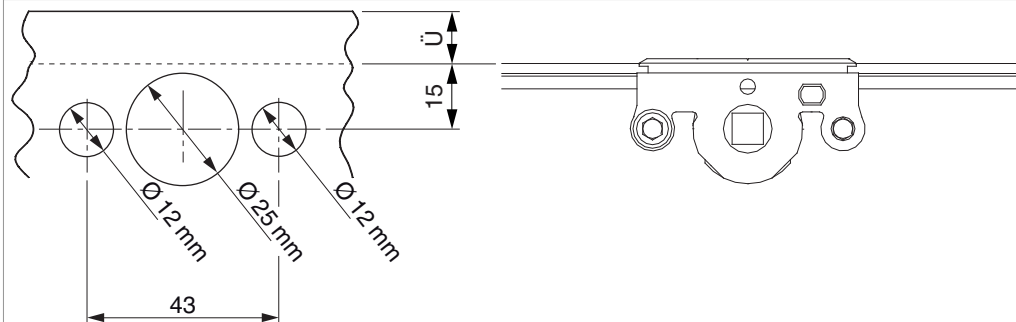




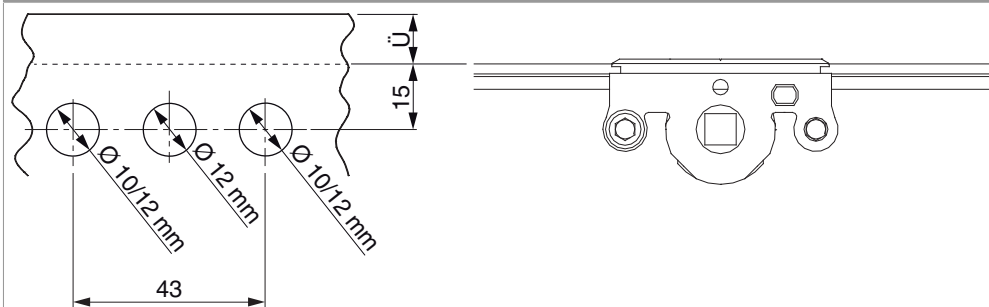
**215778 - MM Getriebe variabel DK DM 15 1350 mit 1 i.S.
FFH 901-1.350 silber**

Bohrbild

Für Holzfenster



Für Kunststoff- und Aluminiumfenster

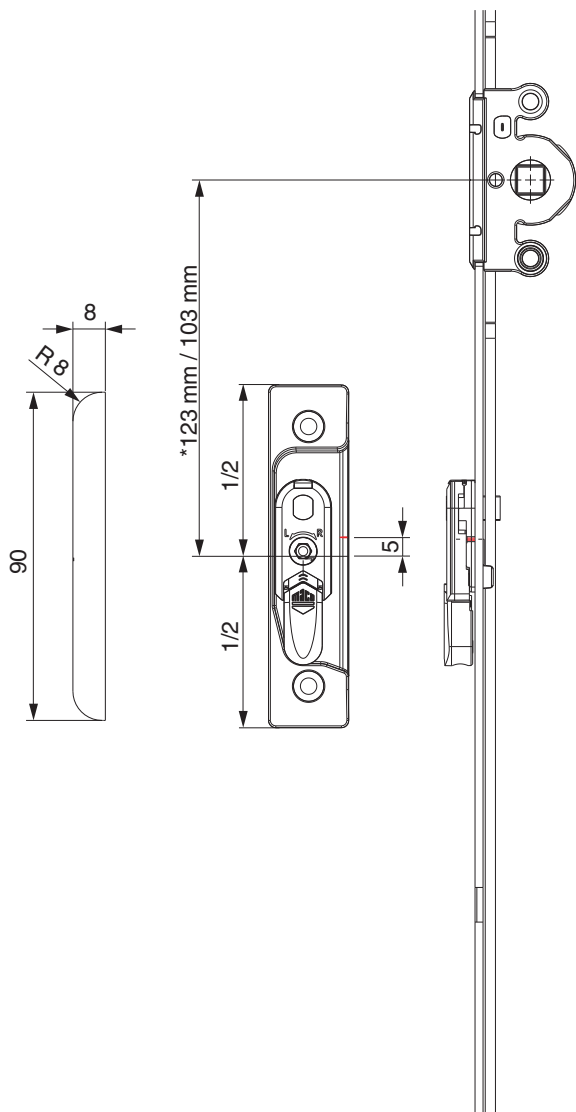




215778 - MM Getriebe variabel DK DM 15 1350 mit 1 i.S.
FFH 901-1.350 silber

Positionierung Hebeteile

Hebeteile 4L / ohne Türschnapper

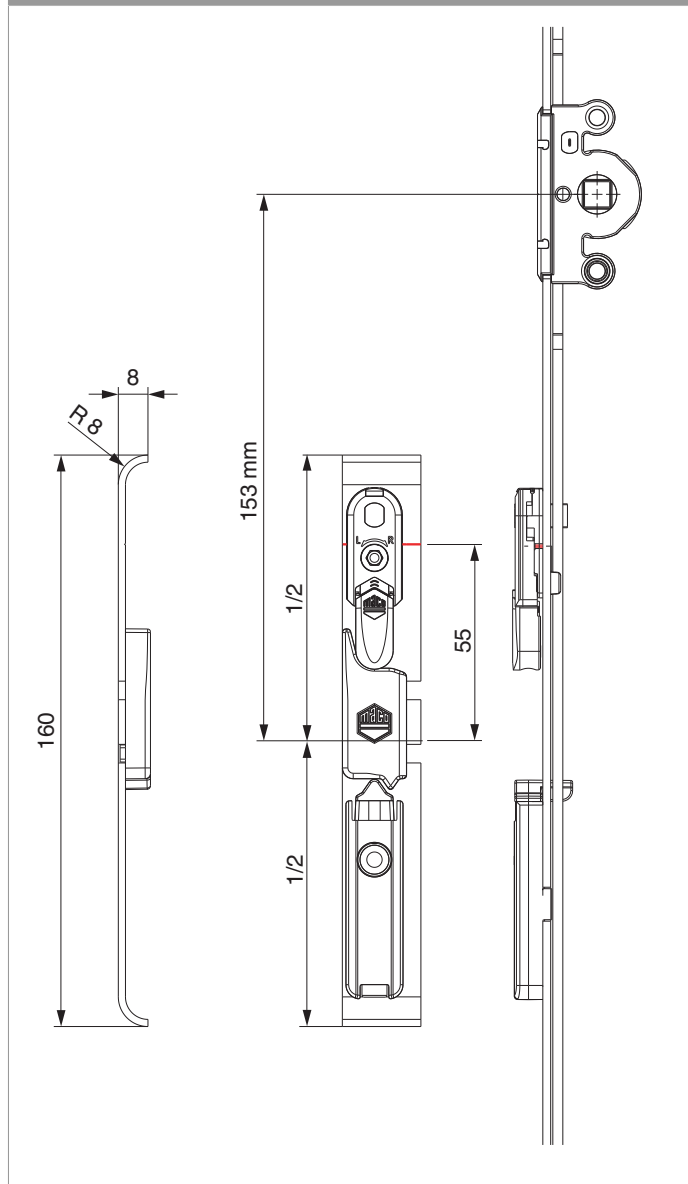


* bei Getriebegröße 660



**215778 - MM Getriebe variabel DK DM 15 1350 mit 1 i.S.
FFH 901-1.350 silber**

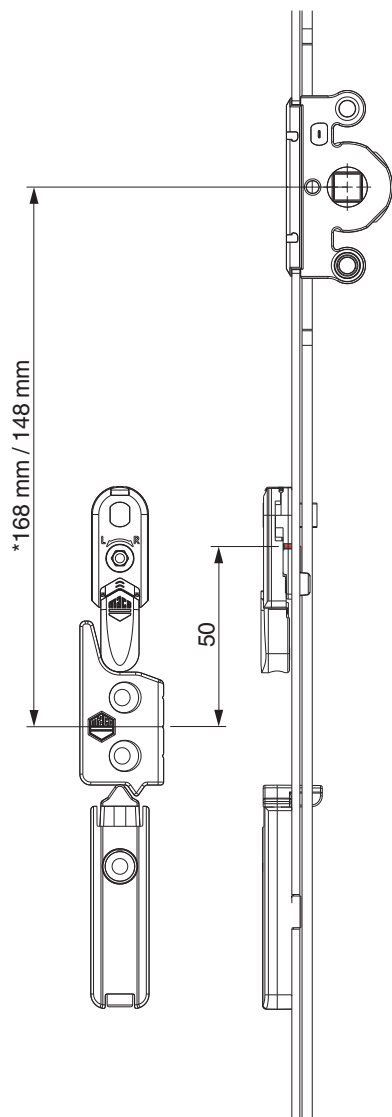
Hebeteile 4L / mit Türschnapper





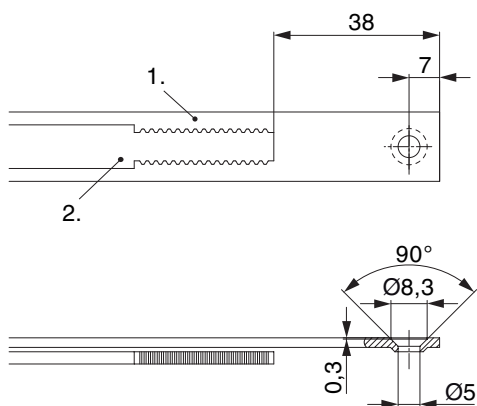
**215778 - MM Getriebe variabel DK DM 15 1350 mit 1 i.S.
FFH 901-1.350 silber**

12 mm Falzlufth



* bei Getriebegröße 660

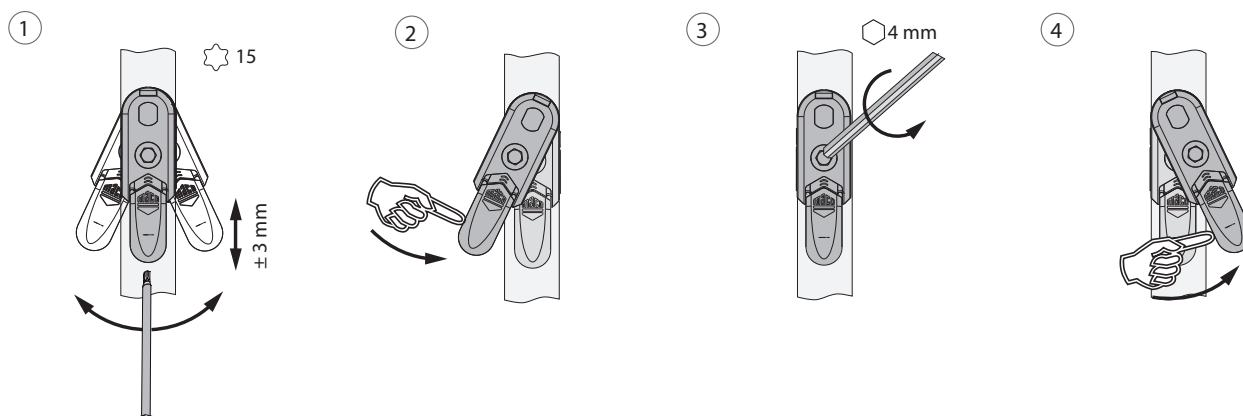
Stanzbild



• Wir empfehlen die Schnittkanten von Tricoat-Evo Beschlagteilen mit dem Tricoat-Evo-Ausbesserungslack (Art. Nr. 373439) nachzubehandeln.

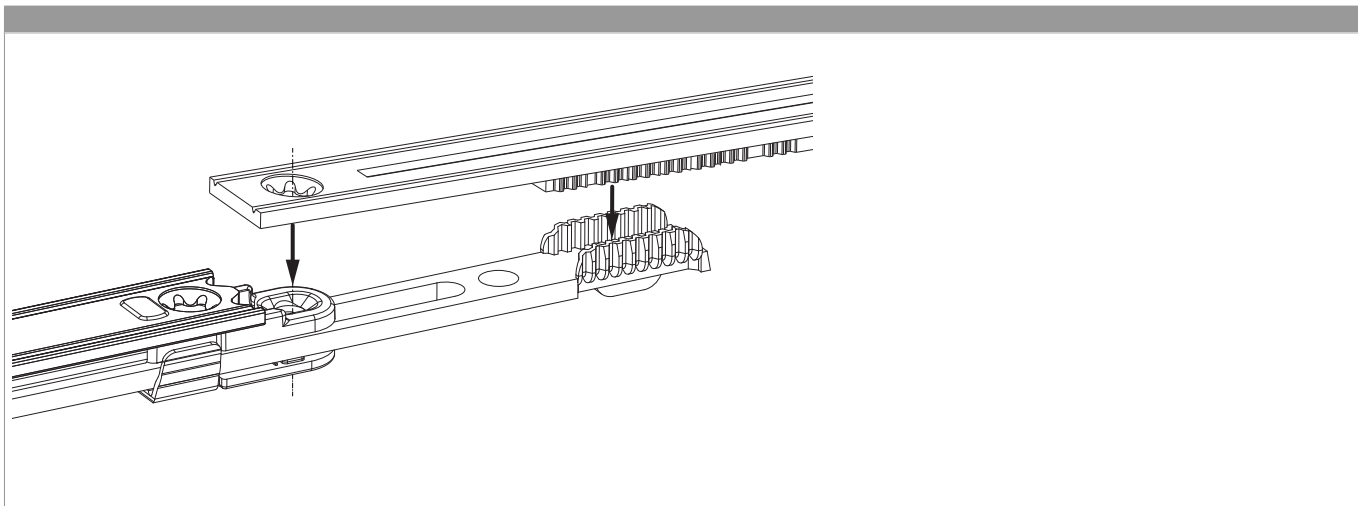
1. Stulp
2. Riegel

Ausschwenken und Einstellen der Hebesicherung



1. Ausschwenken und Höhenverstellung der Hebesicherung.
2. Rückstellung der Hebesicherung.
3. Mittenfixierung der Hebesicherung.
4. Ausschwenken der Hebesicherung.

Zahnkastenverbindung



Anpressdruckeinstellung

i.S Zapfen und Verschlusszapfen

