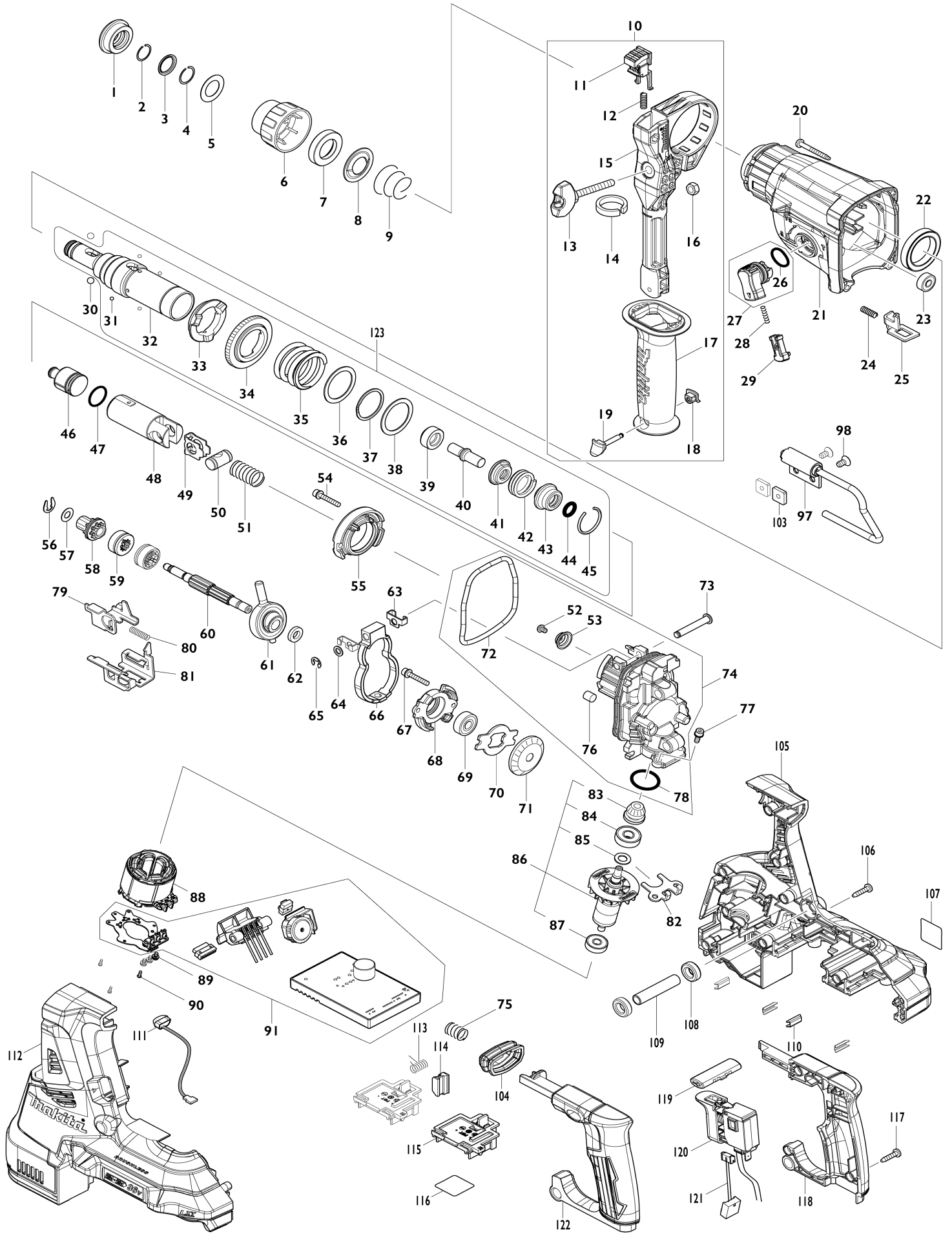


Model No.DHR280 Akku-Kombihammer



Model No.DHR280 Akku-Kombihammer

Artike l-Nr.	Teile-Nr.	Beschreibung	Austa uschb arkeit	Anzah l	Neu/A lt	Notiz 1	Notiz 2
001	286288-8	Kappe 35		1			
002	233989-9	Ringfeder 14		1			
003	346834-0	Unterlegscheibe 16		1			
004	233992-0	Ringfeder 15		1			
005	267114-0	Unterlegscheibe 17		1			
006	455393-4	Futterabdeckung		1			
007	325813-1	Ring 21		1			
008	346177-0	Führungsscheibe		1			
009	233916-6	Druckfeder konisch 21-29		1			
010	126882-3	Griffbaugruppe		1			
D10		INC. 11-19					
011	144959-2	Arretierknopf komplett		1			
012	233360-7	Druckfeder 4		1			
013	265625-9	Flügelschraube M6X50		1			
014	422258-5	Schwammplatte		1			
015	458355-1	Seitenhandgriffbasis		1			
016	931302-2	Sechskantmutter M6		1			
017	458357-7	Griff 36		1			
018	422255-1	Kappe		1			
019	161838-9	Fixierstift		1			
020	266351-3	Bindekopf-Blehschraube 4X35		4			
021	144965-7	Getriebegehäuse komplett		1			
C10	213345-9	Öldichtung 25		1			
C20	331890-3	Manschettenhülse		1			
022	211294-4	Kugellager 6806LLU		1			
023	211012-0	Kugellager 606ZZ		1			
024	233360-7	Druckfeder 4		1			
025	347228-2	Sicherungsscheibe		1			
026	213278-8	O-Ring 17		1			
027	135961-6	Drehrichtungsumschalter		1			
D10		INC. 26					
028	234264-6	Druckfeder 3		1			
029	457709-9	Arretierknopf		1			
030	216022-2	Stahlkugel 7.0		2			
031	216019-1	Stahlkugel 3		4			
032	142972-4	Werkzeugaufnahme komplett		1			
C10	213344-1	Öldichtung 9		1			
033	332139-4	Antriebsflansch		1			
034	227360-7	Stirnrad 51		1			
035	234148-8	Druckfeder 31		1			
036	267153-0	Unterlegscheibe 30		1			
037	257932-4	Spiro-Sicherungsscheibe 30		1			
038	267153-0	Unterlegscheibe 30		1			
039	325783-4	Hülse 9B		1			
040	325789-2	Schlagbolzen A		1			
041	325792-3	Unterlegscheibe 10		1			
042	234149-6	Druckfeder 20		1			
043	325793-1	O-ring-gehäuse B		1			

044	213073-6	O-Ring 9		1		
045	233979-2	Ringfeder 28		1		
046	325784-2	Schläger		1		
047	213258-4	O-Ring 17.5		1		
048	327079-9	Kolbenzylinder		1		
049	346036-8	Führungsplatte		1		
050	324215-8	Kolbenverbindung		1		
051	232449-8	Druckfeder 14		1		
052	265627-5	Innensechskant-Rundkopfschraube M4X6		1		
053	347344-0	Federführung		1		
054	922148-7	Innensechskantkopfschraube M4X25 WR		2		
055	144960-7	Innenstütze komplett		1		
056	257336-0	Anschlagring (EXT) U-6		1		
057	253186-1	Unterlegscheibe 7		1		
058	226170-9	Stirnrad 10		1		
059	332125-5	Kupplungsnocken		2		
060	327078-1	Nockenwelle		1		
061	219030-2	Taumellager 10		1		
062	257321-3	Ring 8		1		
063	346538-4	Gewichtaufnahmeführung		2		
064	253077-6	Unterlegscheibe 6		1		
065	961018-5	Anschlagring (EXT) E-5		1		
066	310869-7	Kontergewicht		1		
067	922148-7	Innensechskantkopfschraube M4X25 WR		2		
068	319674-9	Lagergehäuse		1		
069	211032-4	Kugellager 608ZZ		1		
070	347343-2	Lagerhalter B		1		
071	221599-4	Spiralkegelrad 32		1		
072	213850-6	O-Ring 74		1		
073	256536-9	Kopfschulterstift 6		1		
074	135962-4	Inneres gehäuse kpl.		1		
D10		INC. 52,53,72,76,78				
075	232436-7	Druckfeder 10		1		
076	443153-6	Filz		1		
077	922118-6	Innensechskantkopfschraube M4X12 WR		2		
078	213008-7	O-Ring 22.4		1		
079	347230-5	Wechselplatte B		1		
080	234343-0	Druckfeder 5		1		
081	347229-0	Wechselplatte A		1		
082	346536-8	Lagerhalter A		1		
083	144964-9	Spiralkegelrad 11 komplett		1		
084	210024-0	Kugellager 608 LLU		1		
085	253835-0	Unterlegscheibe 8		1		
086	519513-5	Rotorbaugruppe		1	*	
D10		INC. 83-85,87				
086-1	619841-9	ROTOR	O	1		
D10		INC. 83-85,87				
087	210022-4	Kugellager 626DDW		1		
088	629340-3	Stator		1		

089	652069-6	Flachkopfschraube M3X6		3		
090	266490-9	Zylinderschraube 2X6		3		
091	620815-5	Controller		1		
097	135963-2	Einhängenhaken kpl.		1		
098	912207-5	Senkkopfschraube M5X10		2		
103	264002-2	Vierkantmutter M5		2		
104	422257-7	Staubschutzmanschette		1		
105	183J31-5	Gehäusesatz		1		
C10	263005-3	Gummistift 6		8		
D10		INC. 112				
106	266326-2	Bindekopf-Blechschrabe 4X18		9		
107	854H95-1	Typenschild DHR280		1		
108	422256-9	Gummiring 10		2		
109	257438-2	Hülse 10		1		
110	346783-1	Platte		4		
111	620549-0	LED-Schaltung		1		
112	183J31-5	Gehäusesatz		1		
C10	263005-3	Gummistift 6		8		
D10		INC. 105				
113	233598-4	Torsionsfeder 6		1		
114	313226-8	Öffner		1		
115	644809-6	Klemme		2		
116	854J01-8	Serien-nr-schild DHR280		1		
117	266326-2	Bindekopf-Blechschrabe 4X18		4		
118	183J29-2	Handgriffsatz		1		
D10		INC. 122				
119	453124-5	Drehrichtungsschalter		1		
120	651366-7	Schalter C3JW-6B-24		1		
121	632L95-3	Leitende einheit		1		
122	183J29-2	Handgriffsatz		1		
D10		INC.118				
123	135966-6	Werkzeugaufnahme Baugruppe		1		
D10		INC. 31-45				
A02	198993-4	Fett-tube		1		
A04	331886-4	Tiefenanschlag		1		
A05	443122-7	Lappen		1		
A11	839559-8	Tiefziehteil		1		
A07	***DX03	DUST EXTRACTION SYSTEM		1	*	
D10		COMPO-PARTS				
D20		INC. A08				
A07-1	***DX08	DUST COLLECTION SYSTEM SET	<	1		
D10		COMPO-PARTS				
D20		INC. A08				
A08	424474-5	Dichtkappe		5		
A11	839560-3	Tiefziehteil		1	*	
A11-1	835A32-2	Tiefziehteil	<	1		
A12	821552-6	Stecker-Kunststoffgehäuse (typ 4)		1		
C10	453974-8	Verschluss		4		
A13	817L11-8	Hinweisaufkleber DHR280ZVJ		1		
A14	817L09-5	Kunststoffgehäuseaufkleber DH R280ZVJ		2		

B01	199233-3	Hammer-Servicekit		1		
C10	195127-0	Ölbehältersatz		2		
D10		INC. 1,2,4,30,44,45,47				
E01	818S15-5	Schutzfolie		1	*	
F15-1	199557-7	Filter Set	<	1		
F19-1	199581-0	Staubabsaugsystem Set DX08	<	1		
A06	195173-3	Staubkappen-set		1		
A09	***DC18RD	2-fach Ladegerät DC18RD		1		
D10		COMPO-PARTS				
A10	197422-4	Akkusatz BL1860B		2	*	
A10-1	197422-4	Akkusatz BL1860B	O	2		
A11	839559-8	Tiefziehteil		1		
A12-1	143008-2	Stecker-Kunststoffgehäuse (Typ 4) komplett	<	1		
C10	453974-8	Verschluss		4		
A13	817L20-7	Hinweisaufkleber DHR280PG2]		1		
A14	817L18-4	Kunststoffgehäuseaufkleber DH R280PG2]		2		
A15	450128-8	Kontaktschutzkappe		2		

Bitte geben Sie bei Ihrer Bestellung die Teile-Nr. an.

Druckdatum 26/01/2024